

Hvernig eru veðurmælingar að breytast?

Þróun veðurmælikerfi Veðurstofuna á Íslandi

Veðurþing 10.12.2020

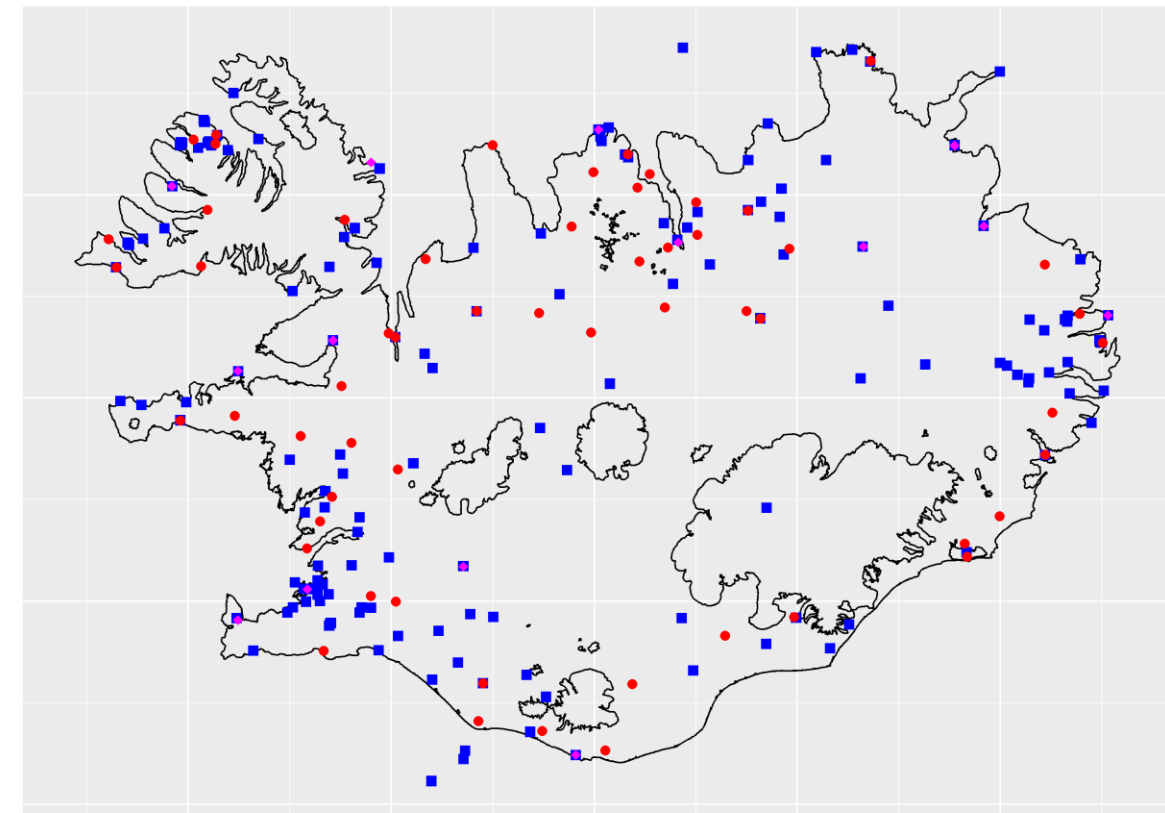
Sibylle von Löwis

Þróun veðurmælikerfi 1990 - 2020

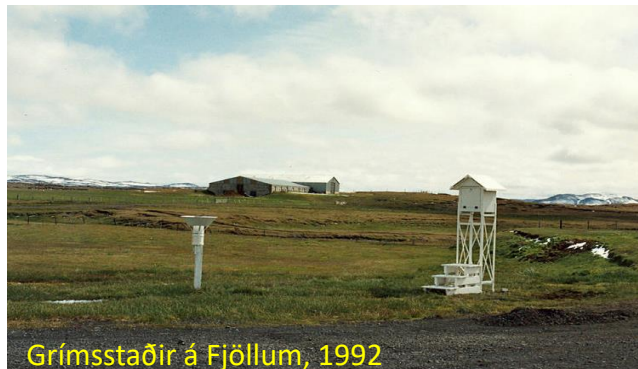
Mannaðar veðurstöðvar	1990	2000	2010	2020
Skeytastöðvar	44	46	30	14
Úrkomustöðvar	39	59	53	57
Veðurfarsstöðvar	33	22	7	0
Samtals	116	127	90	71
Sjálfvirkar veðurstöðvar	1990 – 1999	2000 – 2009	2010 – 2019	2020
Uppsetningar	58	97	31	4
Samtals í lok tímabils	52	131	150	154



Veðurmælikerfi 2020



◆ Skeytastöð ● Úrkomustöð ■ Sjálfvirk veðurstöð



Mæltreitur Reykjavíkur



Reykjavík, 1994

Uppsetningur 1964:

- Hitamælaskýli (breyttur Stevenson screen; <https://www.vedur.is/vedur/frodleikur/greinar/nr/1973>)
- Úrkomumælir með Niper vindhlif
- Skálamælir fyrir vindhraða
- Vindhani fyrir vindátt
- rauðar/hvítar stikur fyrir snjódýptarmælir

Inni í hitamælaskýli

- Loft og votur hitamælir
- Lámars- og hámarkshitamælir



Reykjavík

Veðurmælitæki á mönnum veðurstöðvum



Reykjahlíð

Úrkomumælir með Niper vindhlíf

Campbell-Stokes
sólskinsstundamælir



Akureyri, 2016



Akureyri, 1997

kvikasilfursloftvog, þrýstiriti, vindáttaskífa, vindhraðaskífa

Úrkomumælar



Lambrecht Rain[e]



Lambrecht 15183H



Vaisala VRG101



Geonor T200-B



OTT Pluvio2

Vindmælar



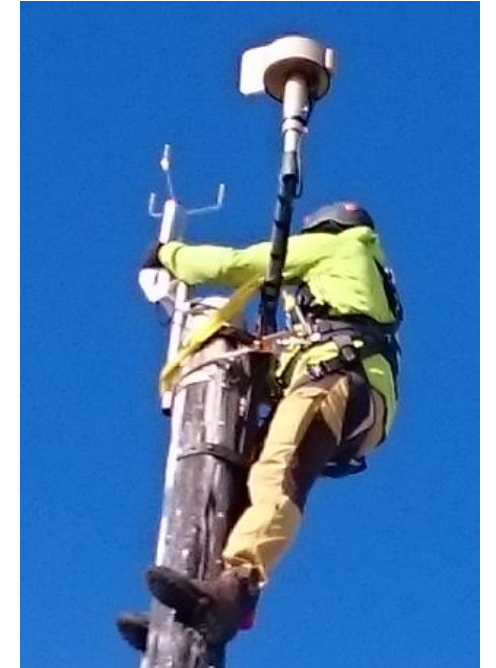
Young vindhraða-
og vindáttamælir



Young vindmælir, FT7 Direct Mount, Vaisala
WMT-703



Thies USA
Compact

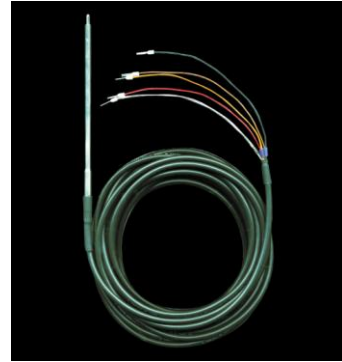


Vaisala WMT-703 og
Hydrotech vindáttamælir

Hita- og rakanema



Seyðisfjörður



Lofthitamælir
Jarðsvegs-
hitamælir



Rakamælar



Geirsnef

Hitamælaskýli



Jarðsvegshitamælar

Loftvogir og geislunarmælar



Vaisala: PTB
110 – 220 – 330

Setra 278



Kipp & Zonen CMP21



CSD 1



Huskeflux SR20



YES UVB-1



CG4 Pyrgeometer
CM22 Pyranometer

Skýja- og skyggnismælar



Skýjahæð
Vaisala
CL51: 0 ... 15 km
CL31: 0 ... 7.5 km

Skyggni
Vaisala PWD22
0 ... 20km

Höfn í Hornafirði, 2017



Hjarðarland, 2014

Snjódýptarmælar



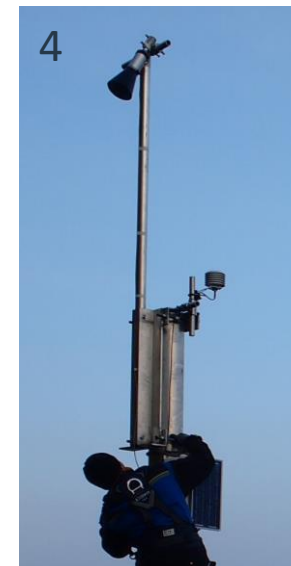
1



2



3



4

1. USH-9 (Sommer Messtechnik)
2. CS475 (Campbell)
3. SHM31 (Lufft)
4. SR50A (Campbell)

Tækjagagnagrunnur Veðurstofuna

tos.vedur.is/index.html#/page/station_devices



Tækja- og Stöðvagnur



Stöðvar

Valin stöð

Hveravellir Sjálfvirk veðurstöð

Ví-númer: 6935 Merki: hvell



Tæki



Saga



Eigindi



Viljanir



Skjal



Tengillir



Glósur



Staðsetning



Leita

Stöðvar

Veðurstöð

Nafn	Tegund	Merki	IMO	Hæð	WMO	Byrjar	Endar	Eigandi	DB-Kenni
Afstapahraun	Sjálfvirk veðurstöð	afstp	1368	47.0	4826	2000-01-01 00:00	2008-01-01 00:00	Veðurstofa Íslands	764
Akrafall	Sjálfvirk veðurstöð	akrfj	31572	37.0	4926	2009-01-01 00:00	Virk	Vegagerðin	1349
Akranes	Veðurfarsstöð	akrn	95	7.0		1965-01-01 00:00	1988-01-01 00:00	Veðurstofa Íslands	134
Akranes	Sjálfvirk veðurstöð	akran	1570	5.0	4122	1997-01-01 00:00	2007-01-01 00:00	Akraneshöfn	800
Akureyri	Skeytastöð	ak	422	23.0	4063	1881-01-01 00:00	Virk	Veðurstofa Íslands	397
Akureyri - Krossanesbraut	Sjálfvirk veðurstöð	akurk	3471	31.0	4137	2005-01-01 00:00	Virk	Veðurstofa Íslands	917
Akureyri lögreglustöð	Sjálfvirk veðurstöð	akeyr	3470	23.0	4937	2004-01-01 00:00	2009-01-01 00:00	Veðurstofa Íslands	915
Akurhóll	Veðurfarsstöð	akh	868	100.0		1964-01-01 00:00	1972-01-01 00:00	Veðurstofa Íslands	659
Akumes	Skeytastöð	anes	707	17.0	4082	1992-01-01 00:00	2006-01-01 00:00	Veðurstofa Íslands	585
Akumes	Sjálfvirk veðurstöð	akurn	5548	17.0	4192	2003-01-01 00:00	2007-01-01 00:00	Veðurstofa Íslands	1016
Almannaskaró - göng	Sjálfvirk veðurstöð	almsk	35553			2009-01-01 00:00	2012-01-01 00:00	Vegagerðin	1506
Alvíðra	Úrkomustöð	alv	960	52.0		1965-01-01 00:00	1966-01-01 00:00	Veðurstofa Íslands	739
Andakilsárvirkjun	Úrkomustöð	and	103	10.0		1949-01-01 00:00	Virk	Veðurstofa Íslands	142
Amarbæli	Veðurfarsstöð	arb	965	19.0		1915-01-01 00:00	1920-01-01 00:00		741
Amarnesvegur	Sjálfvirk veðurstöð	arve	31109	116.4		2016-01-01 00:00	Virk	Vegagerðin	1319

Pages: 1 2 3 4 5 ... Next Last 1 of 55

CSV

Gagnauga

