

Trausti Jónsson

Játningar
veðurspámanns
fárviðrið 25. febrúar 1980
rækjubátaveðrið mikla

Fræðaðing FÍV 13.6. 2014

Reykjavík júní 2014

Mánudagur 25. febrúar 1980

01:00 Sama spá og kl. 22:15 [þó nýr inngangur – lægðarinnar suðvestur í hafi var ekki getið kl. 22:15]

Gert er ráð fyrir stormi á Vestfjarðamiðum. Yfir norðvestanverðu Grænlandshafi er 972 mb lægð sem hreyfist norðaustur. Um 1500 km suðvestur í hafi er 990 mb lægð sem berst hratt til norðausturs. Veður fer hægt kólnandi.

Suðurland til Vestfjarða, Suðvesturmið til Breiðafjarðarmiða: Suðvestan stinningskaldi með allhvössum eða hvössum éljum í nótt en vestan- og suðvestankaldi og él á morgun.

Vestfjarðamið: Suðvestan hvassviðri eða stormur í nótt, en lægir heldur með morgninum. Él.

Mánudagur 25. febrúar 1980

04:30 Enn er stormur á Vestfjarðamiðum og síðdegis er gert ráð fyrir stormi á Austurmiðum og Austfjarðamiðum. Við strönd Grænlands norðvestur af Vestfjörðum er minnkandi 982 mb lægðardrag. Um 1000 km suðvestur af Reykjanesi er 990 mb lægð sem berst hratt til norðausturs í átt til landsins og fer sennilega yfir það síðdegis og í kvöld. Hiti breytist lítið í fyrstu en í kvöld fer kólnandi.

Breiðafjörður og Vestfirðir, Breiðafjarðarmið: Suðvestan gola með allhvössum éljum í fyrstu, en hægari og slydda þegar líður á daginn. Hvöss vestanátt og aftur él í kvöld og nótt.

Vestfjarðamið: Suðvestan hvassviðri eða stormur í fyrstu, en mun hægari síðdegis, en aftur suðvestan og vestan hvassviðri í nótt. Él.

Morgunblaðið þriðjudaginn 26. febrúar 1980

Þriggja rækjubáta með sex mönnum saknað

ÓTTAST er um aldrif þriggja rækjubáta, tveggja frá Ísafirði og eins frá Bildudal. Tveir skipverjar eru á hverjum bát. Í gærkvöldi fannst gumbátur af einum bátanna við Skarð á Snæfjallaströnd og stíborð fundust við Auðkúlu í Arnarfirði, sem talið er vera úr Eiríki Finnssyni, við Skarð á Snæfjallaströnd.

Rækjubátar réru frá Ísafirði í næmilegu veðri í gærmorgun og fóru báturnir, sem saknað er frá Ísafirði, til veiða í innanverðu Djúpi. Upp úr hádegis var skellið á aftakaveður af suðvestri. Um klukkan 15 voru báturnir boðir um að tilkynna sig og þá kom í ljós, að tveggja báta, Gullfaxa og Eiríks Finnssonar, var saknað. Síðast er vitað um Gullfaxa úti af Arnarnesi á leið til Ísafjarðar, og um Eirík Finnsson þar sem hann var að hifa innan við Ógurhólma

skömmu eftir hádegis, en hafði ekki leitað vars.

Þeir línubátar frá Ísafirði fóru til aðstoðar og leitar fyrir klukkan 3 í gærdeg og björgunarsveitarmenn frá Suðavík, Ísafirði, Hnífsdal og Bolungavík voru tilbúni. Línubáturinn Guðný fór með átta björgunarsveitarmenn og kom þeim í land á Sandeyri á Snæfjallaströnd við erfiðar aðstæður. Þeir munu ganga ströndina í dag og beygja á Snæfjallaströnd byrjað leita landi þegar

síðdegis í gær og menn frá Unaðal fundu í gærkvöldi gumbát, sem talið er vera úr Eiríki Finnssyni, við Skarð á Snæfjallaströnd.

Í dag verður leitað á sjó, landi og úr lofti ef veður leyfir. Fyriræfndar björgunarsveitir munu hafa aðstoðu í húsi SVPL í Bolungarvík, en í gær tóku nokk fyriræfndra aðila þátt í leitinni starfsmenn Slysavarnarfélagins í Reykjavík, Landhelgisgæslu og Ísafjarðarráðs.

Upp úr hádegis var farið að óttast um rækjubátinn Visi frá Bildudal, Frigg BA var þá inni á Bildudal og var strax beðinn um að fara og svipast um eftir bátinum. Þá var varðskipi, sem var miðsvæðis úti af Vestfjörðum, snúð við og stefnt í Arnarfjörð. Það hafði áður verið beð um aðstoð vegna Ísafjarðarbátanna, en snúð við þar sem færri skip voru til leitar í Arnarfirði.

Visir hafði verið að hifa fyrir innan Gíslasker þegar síðast fréttist, en bátarnir Visir og Pílot BA 6 höfðu haft samband sín á milli. Varðskipið fór inn fyrir Gíslasker, inn á Dynjandisveg og Borgarfjörð, en sá ekki neinn bát. Hins vegar fannst ómerktur rækjukassi og lestarborð úr af lünum Auðkúlu. Bændur á Auðkúlu fundu síðan í gærkvöldi grámaluð stíborð með rauðum rándum, sem talið var að vera frá Visi.

Björgunarsveitarmenn fara með varðskipi í dag og taka land á Rafnseyri til bessa að leita fjörur



Skipverji á Ingólfi Arnarsyni lézt af slysförum

Það slys varð þegar togarinn Ingólfur Arnarsyn var að toga við Víkurá um hádegis í gærdeg, að einn skipverja, sem stóðu á dekkinu, varð fyrir sjó, sem kom á skipið, og féll á dekkið og lézt.

Sá láti hét Ingimar Halldórsson, Reykjavíkingur, 54 ára að aldri. Hann

var ógiftur.

Togarinn sigldi inn á Patreksfjörð, en gat ekki lagt að. Lögregia og lösknir fóru um borð í Ingólf með vélbátum Pétri Jónssyni og öðru líki. Togarinn hélt síðan á veiðar að rjúja, en sjóróf munu fara fram er hann kemur til Reykjavíkur.

Lézt er bíll fauk út af veginum

ELDRI maður frá Bildudal beið bana skömmu eftir hádegis í gær er mjólkurbíll fauk út af fjallveginum Háldán milli Tálknafjarðar og Bildudals. Maðurinn, sem lézt, var farþegi í bílinum, en bifreiðarstjórnin meðdrist aðeins litlillega.

Björgunarsveit Slysavarnarfélagins á Bildudal. Kvarnari var kallið út

þetta gerðist og gátu björgunarsveitarmenn ekki ekið á slyssað. Var veðurhamurinn svo mikill að þeir þurftu að skriða talhverða vegalengd upp eftir fjallinu.

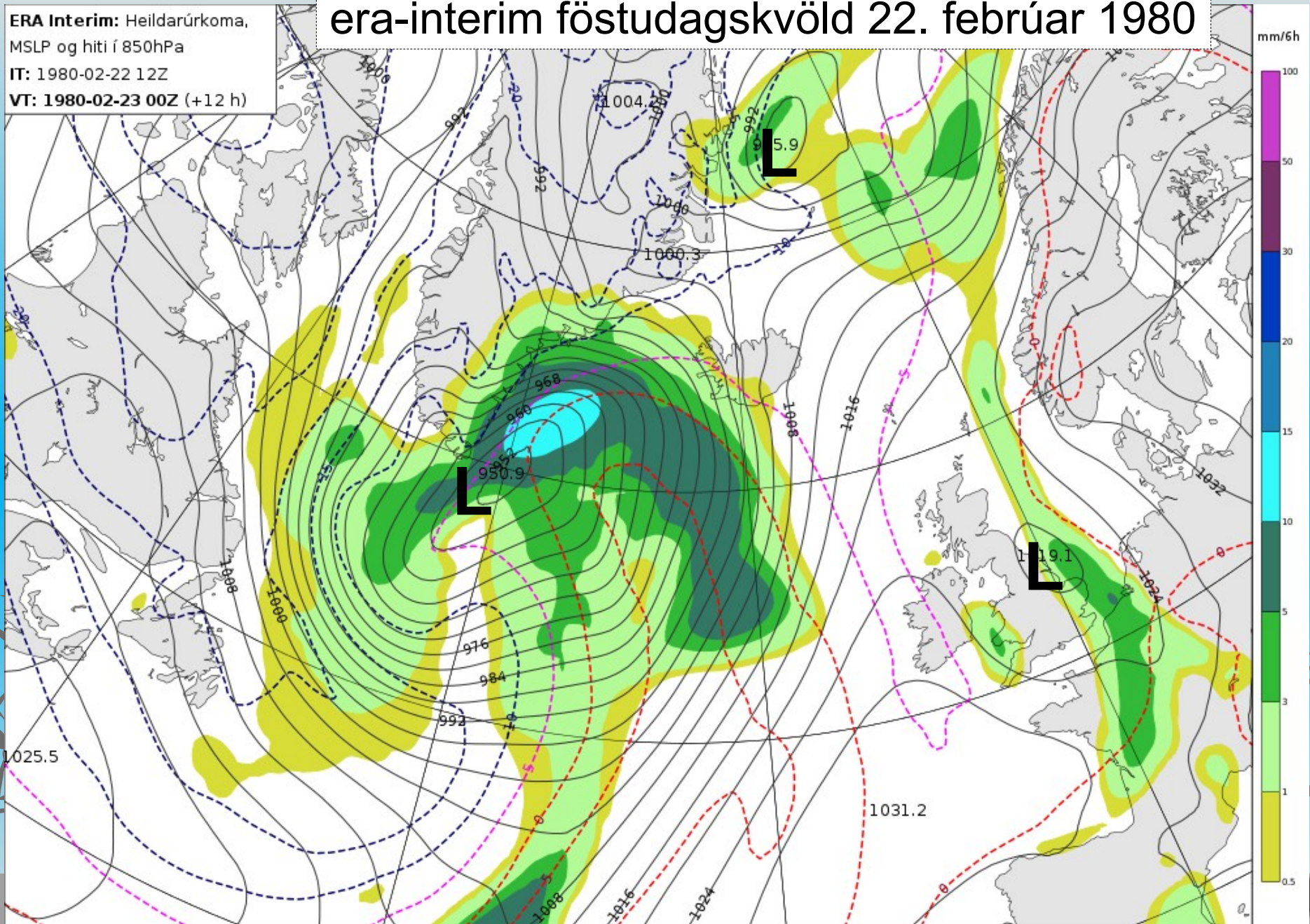
Bíllinn var á leið til Patreksfjarðar, en hafði snúð við til Bildudala áttur þegar veðið versnaði. Slysið varð í krönni þessu skammt frá

Allir verkfærir menn kallaðir til hjálparstarfa á Suðureyri

AFTAKAVEDUR gerði á Suður- | urðu miklar skemmdir í þorpinu.

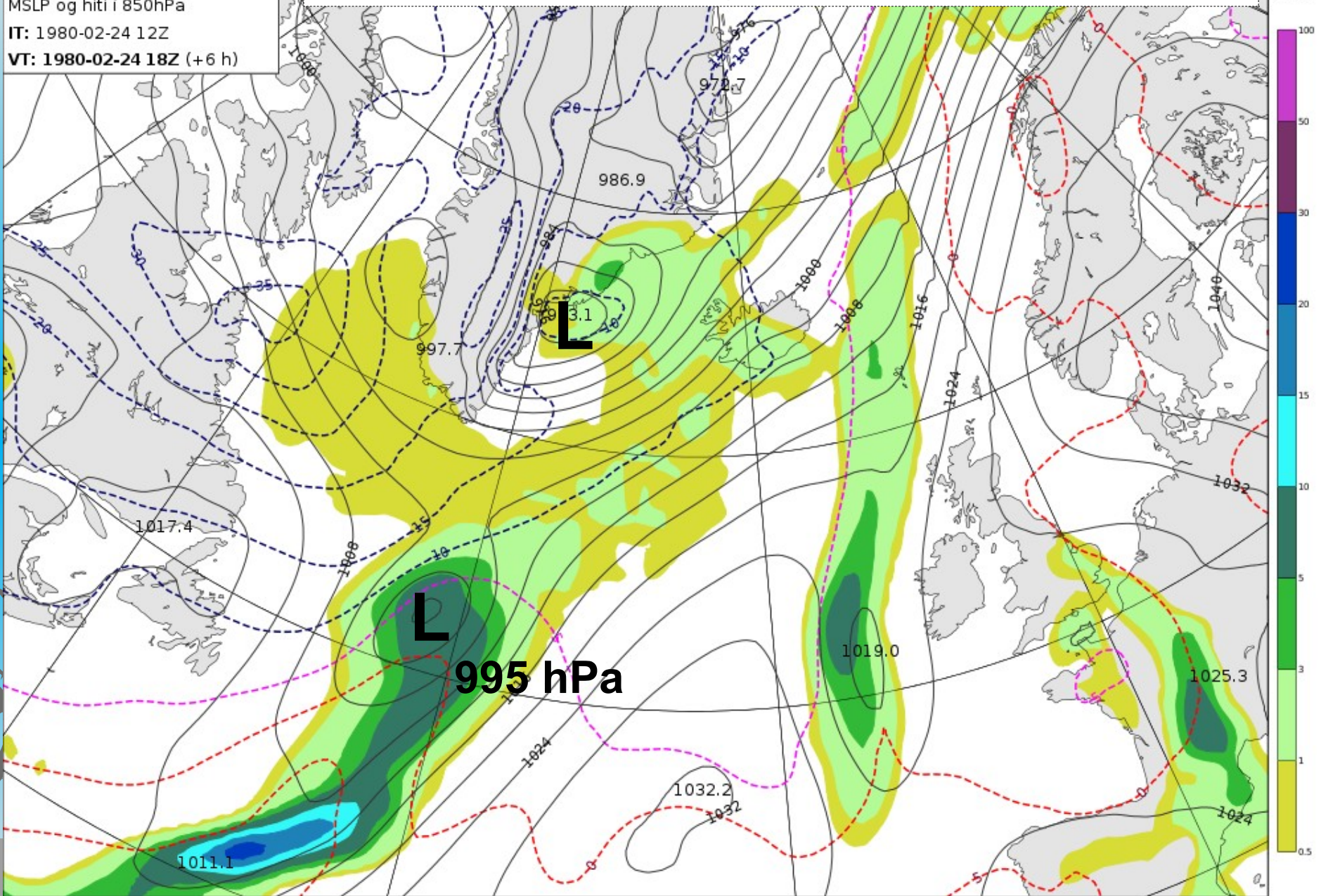
era-interim föstudagskvöld 22. febrúar 1980

ERA Interim: Heildarúrcoma,
MSLP og hiti í 850hPa
IT: 1980-02-22 12Z
VT: 1980-02-23 00Z (+12 h)

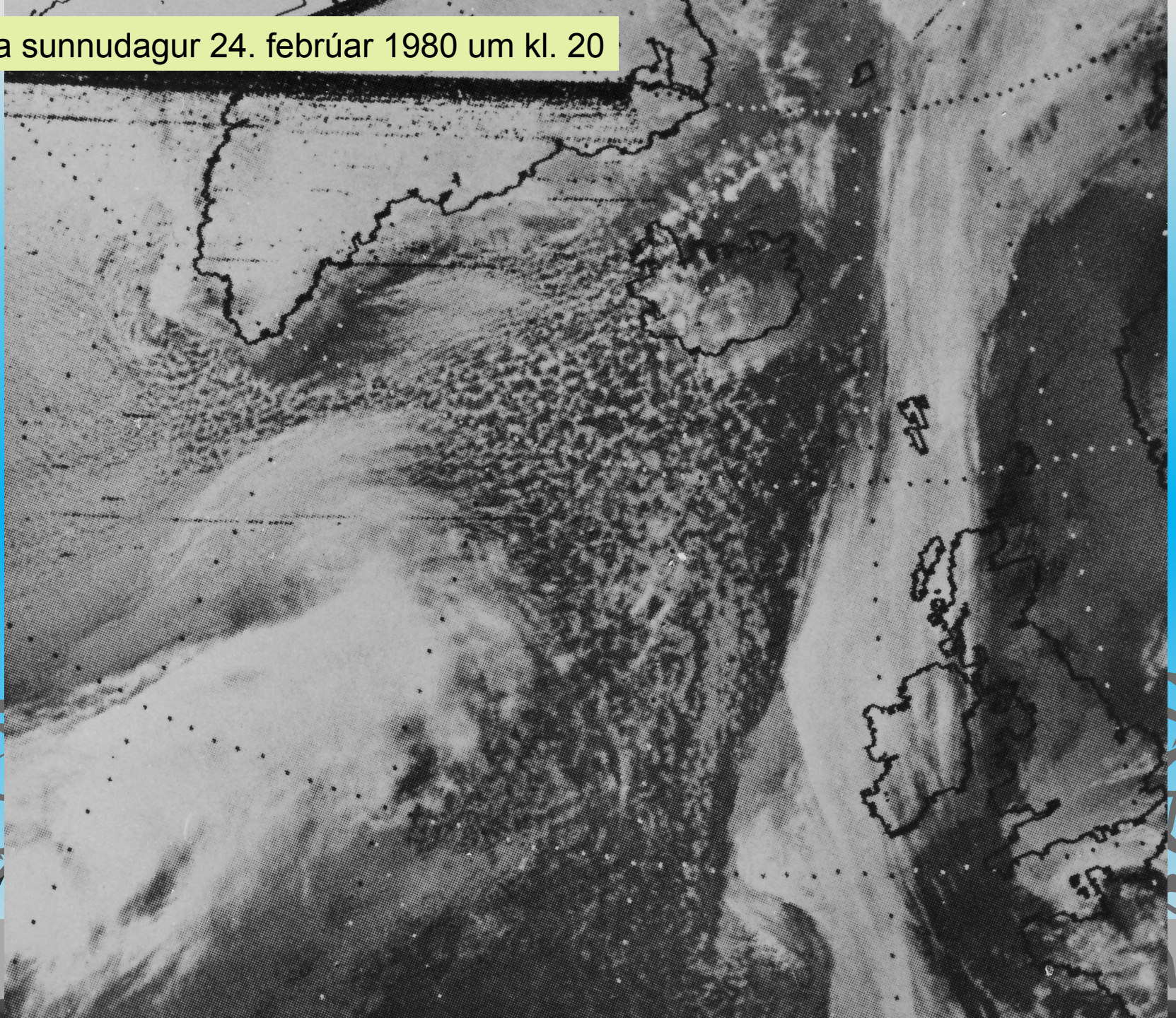


era-interim sunnudagur 24. febrúar 1980 kl. 18

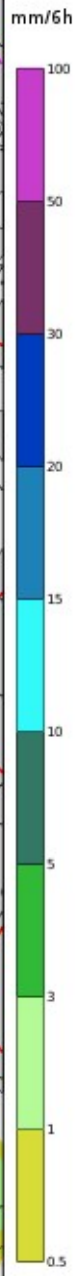
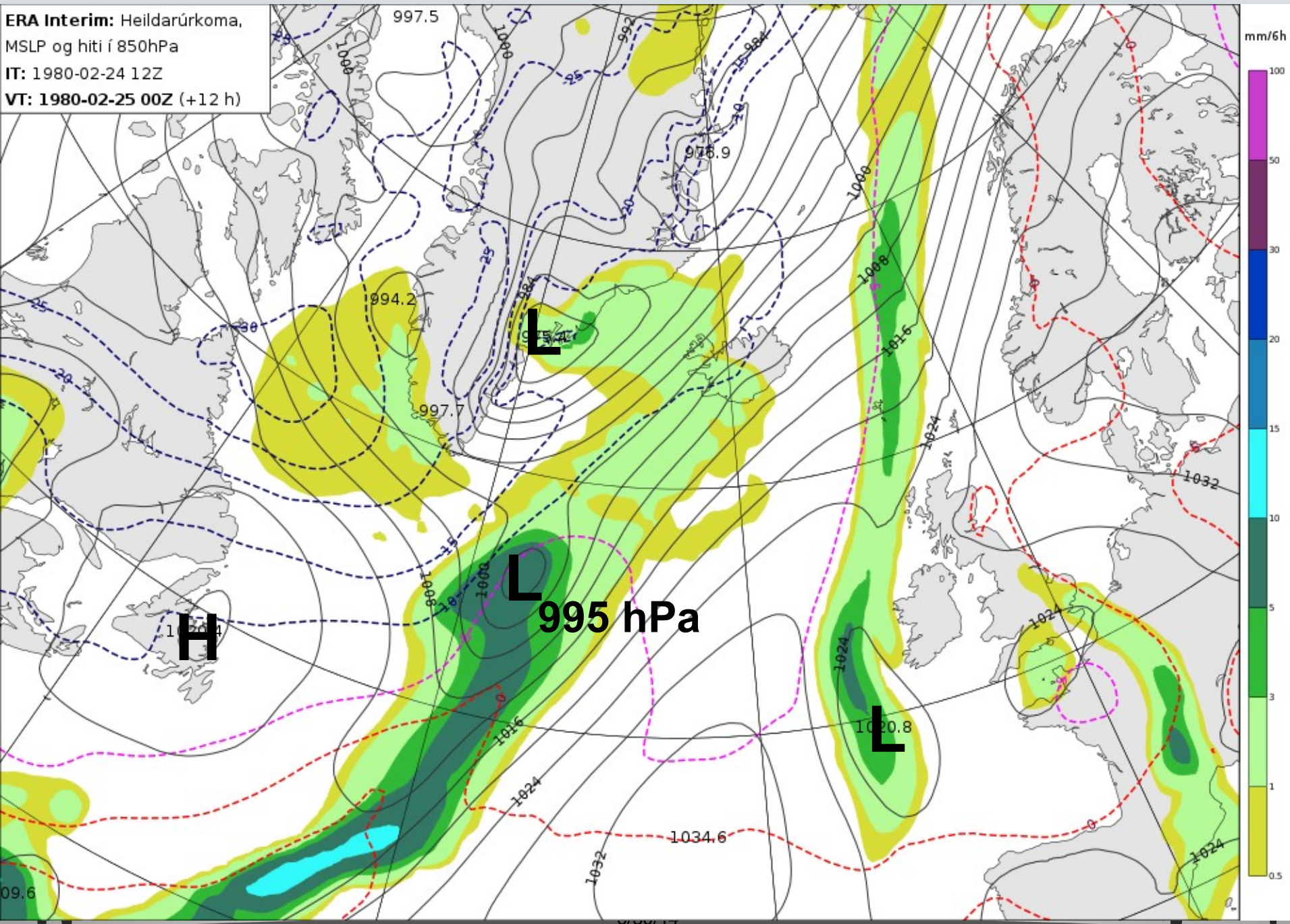
ERA Interim: Heildarúrkoma,
MSLP og hiti í 850hPa
IT: 1980-02-24 12Z
VT: 1980-02-24 18Z (+6 h)



noaa sunnudagur 24. febrúar 1980 um kl. 20



ERA Interim: Heildarúrkoma,
MSLP og hiti í 850hPa
IT: 1980-02-24 12Z
VT: 1980-02-25 00Z (+12 h)

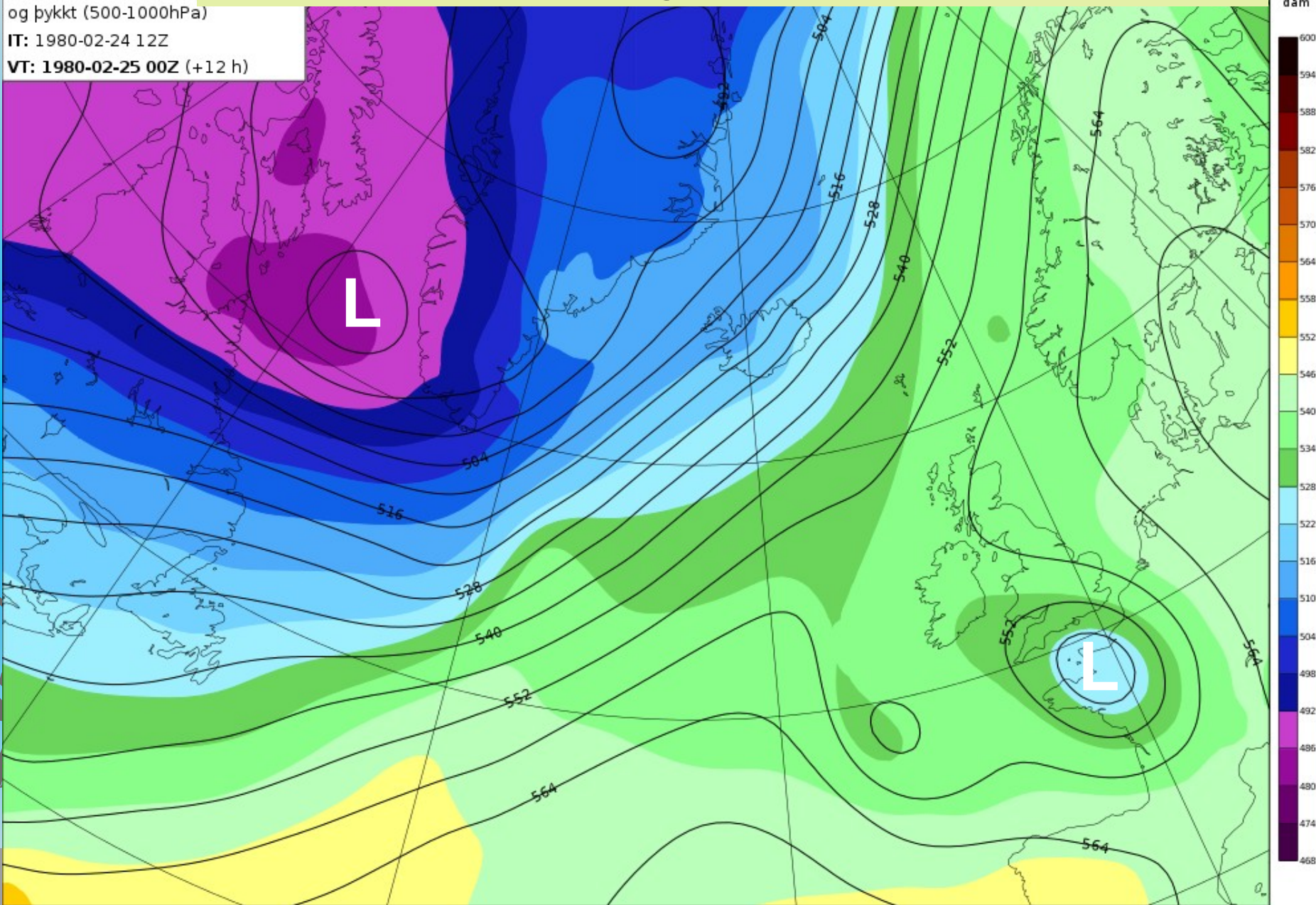


era-interim mánudagur 25. febrúar 1980 kl. 00

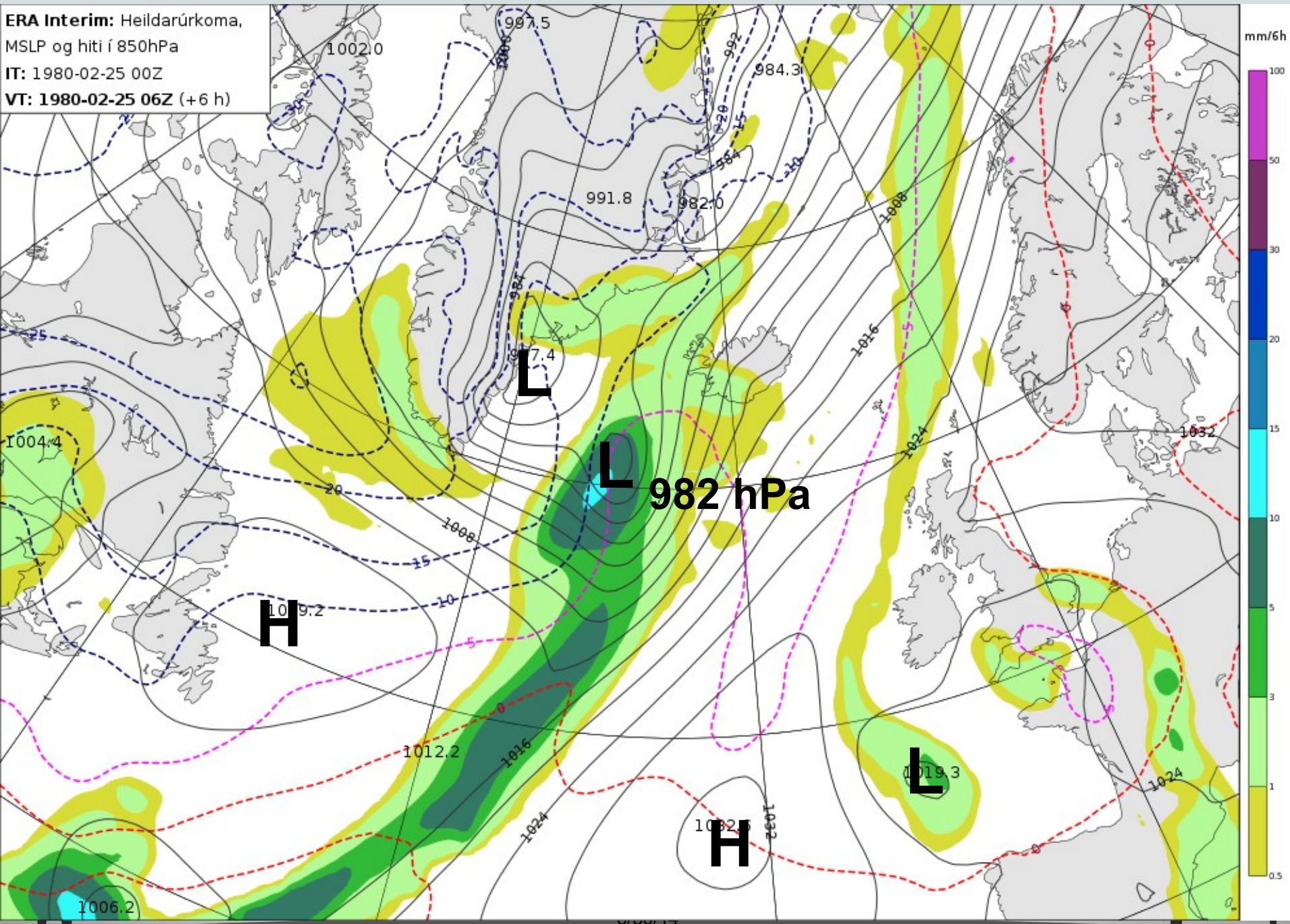
ERA Interim: Hæð (da
og þykkt (500-1000hPa)

IT: 1980-02-24 12Z

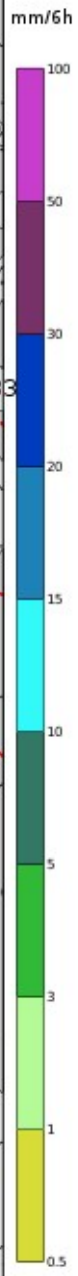
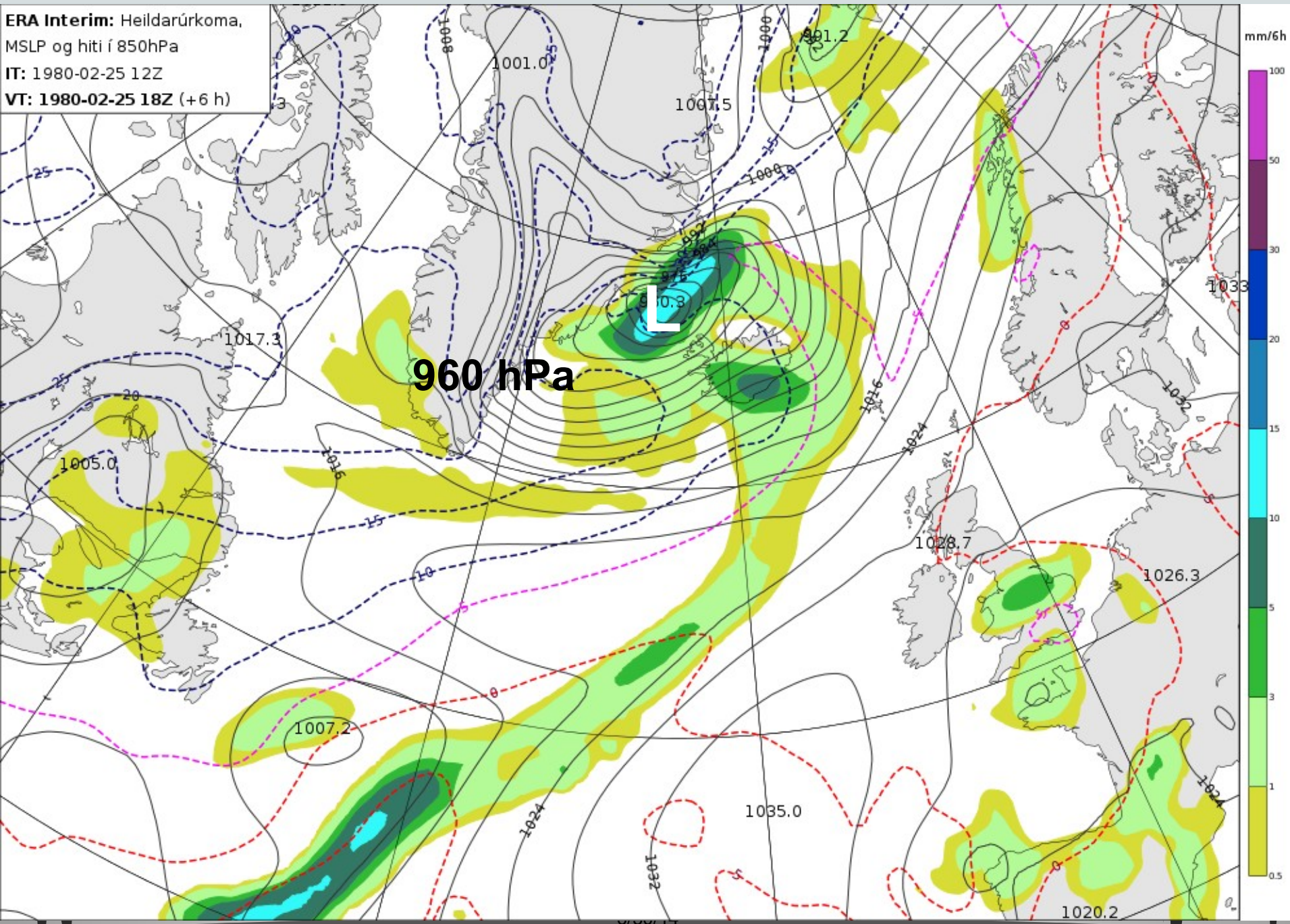
VT: 1980-02-25 00Z (+12 h)



ERA Interim: Heildarúrkoma,
MSLP og hiti í 850hPa
IT: 1980-02-25 00Z
VT: 1980-02-25 06Z (+6 h)

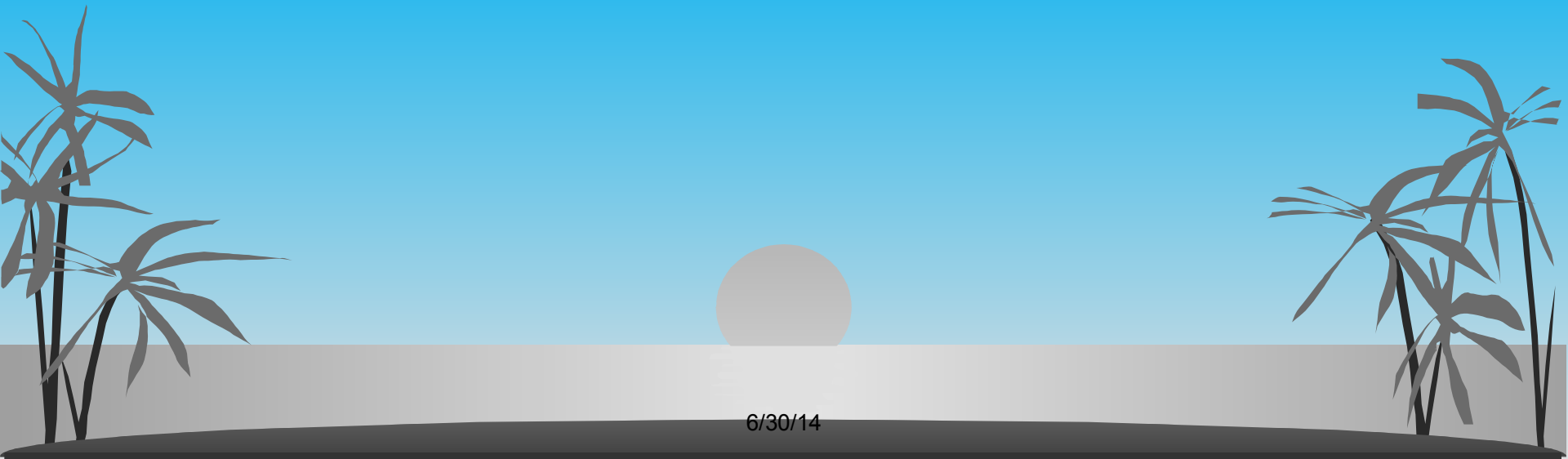


ERA Interim: Heildarúrkoma,
MSLP og hiti í 850hPa
IT: 1980-02-25 12Z
VT: 1980-02-25 18Z (+6 h)

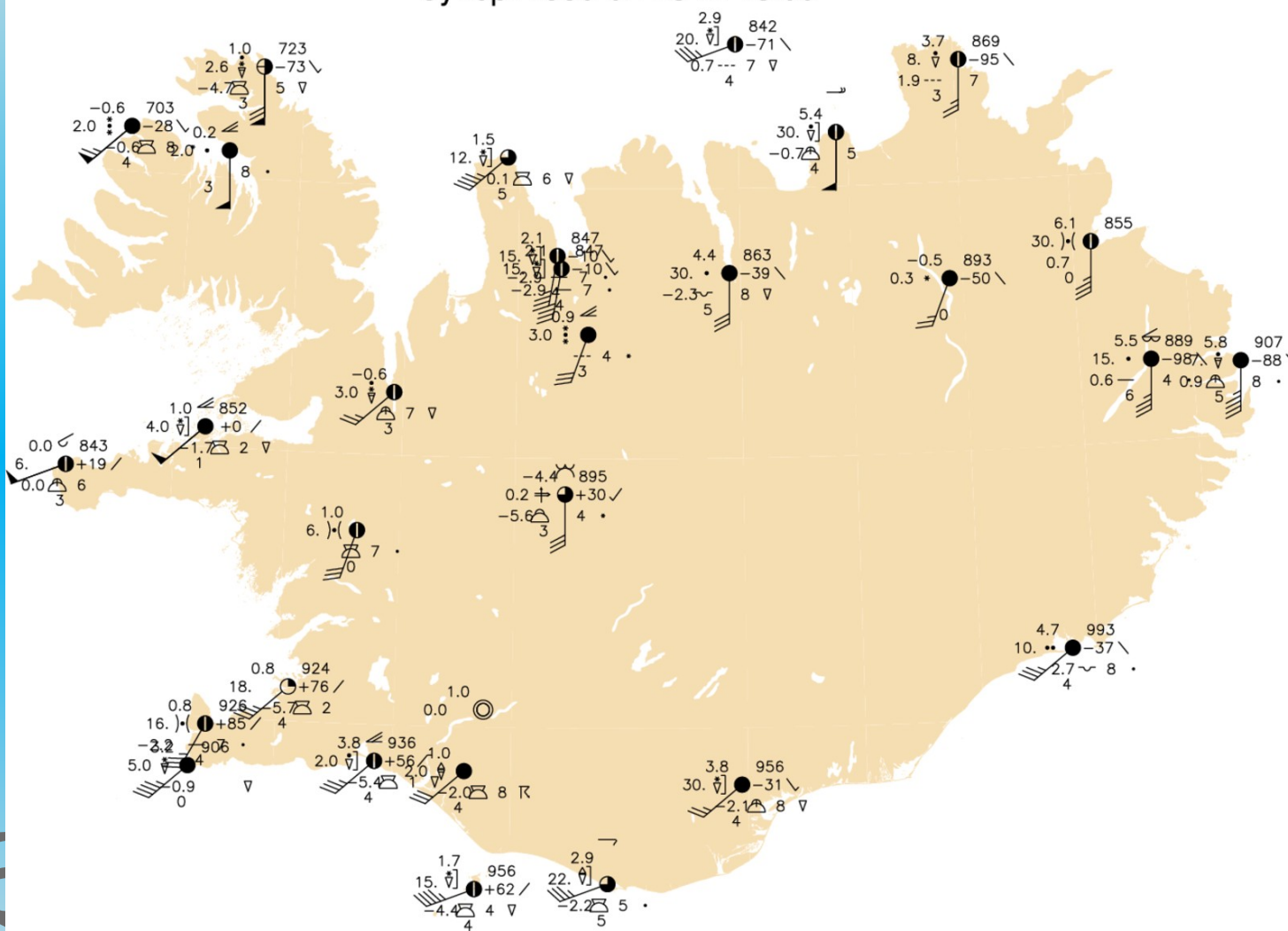


brunnur.vedur.is/pub/bolli/era/jra-55_djup_mslp_10uv.html

http://brunnur.vedur.is/pub/bolli/era/jra-55_millikort_msl_msl-msl3h.html



Synop: 1980-02-25 kl. 15:00



Mánudagur 25. febrúar 1980

12:45 Búist er við stormi á öllum miðum. Skammt vestur af Bjargtöngum er 960 mb lægð sem fer hratt norðaustur. Veður fer kólnandi, fyrst vestanlands.

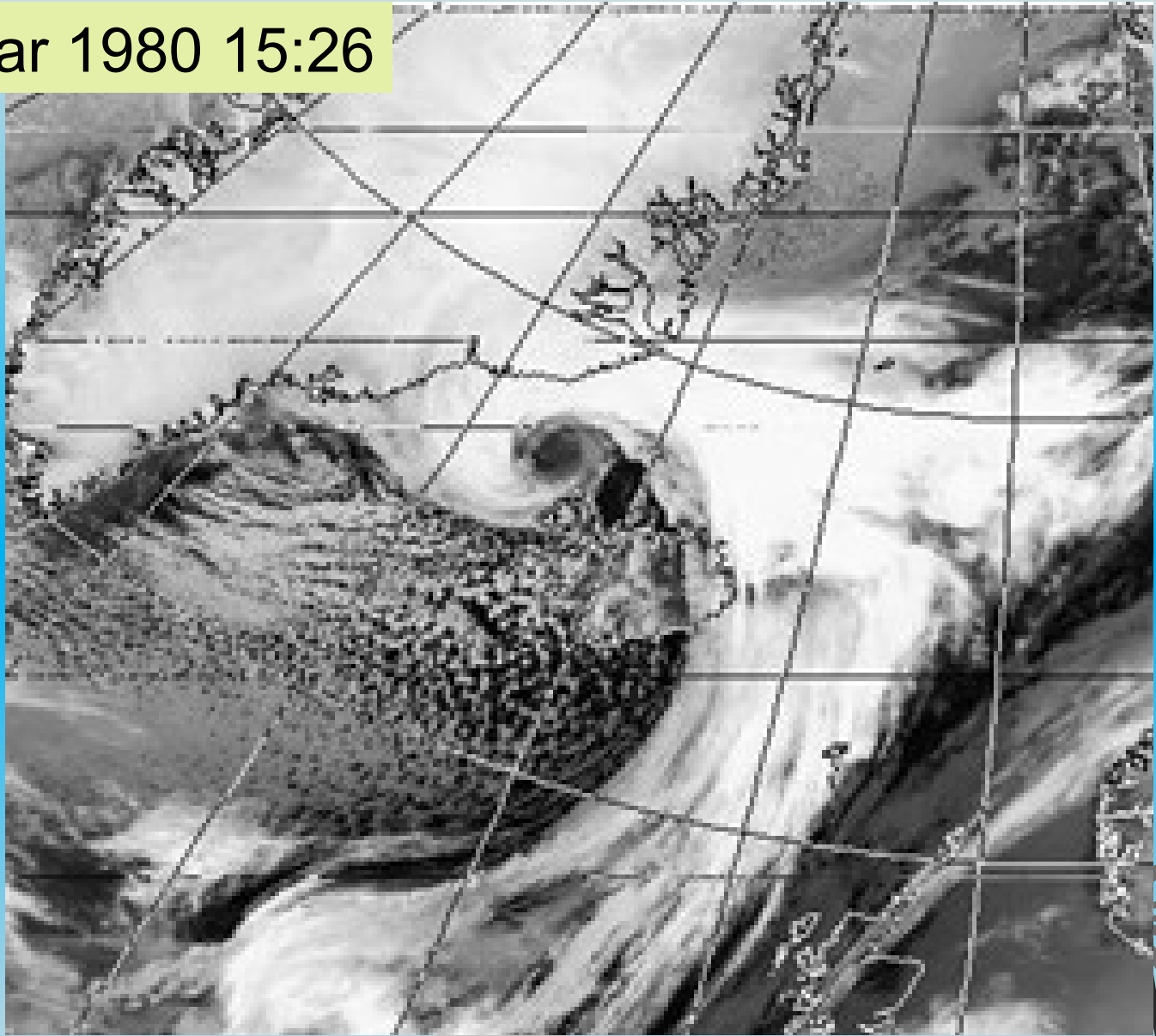
Vestfirðir og Vestfjarðamið: Suðaustan stormur og rigning í fyrstu en gengur fljótlega í vestan storm með éljum. Lægir nokkuð í nótt.

16:15 Búist er við stormi á öllum miðum. Skammt vestur af Vestfjörðum er 957 mb lægð sem hreyfist norðaustur. Veður fer kólnandi.

Vestfirðir: Suðvestan rok eða ofsarok. Éljugangur. Hægari í nótt.

Vestfjarðamið: Suðvestan og vestan **fárviðri**. Éljugangur. Hægari í kvöld og nótt.

25. febrúar 1980 15:26



Veðurduflið var óvirkt

— hefði getað sent mikilvægar
upplýsingar um aðsteðjandi óveður

AÐ — Lægðin sem komin verður yfir landið í dag var á mikilli ferð en ekki ein mjög djúp, þegar við ræddum við Trausta Jónsson, veðurfræðing, síðdegis í gær.



Trausti sagði þó að búast mætti við slæmu veðri af hennar völdum, en áleit að hún færi sunnar en só fyrri.

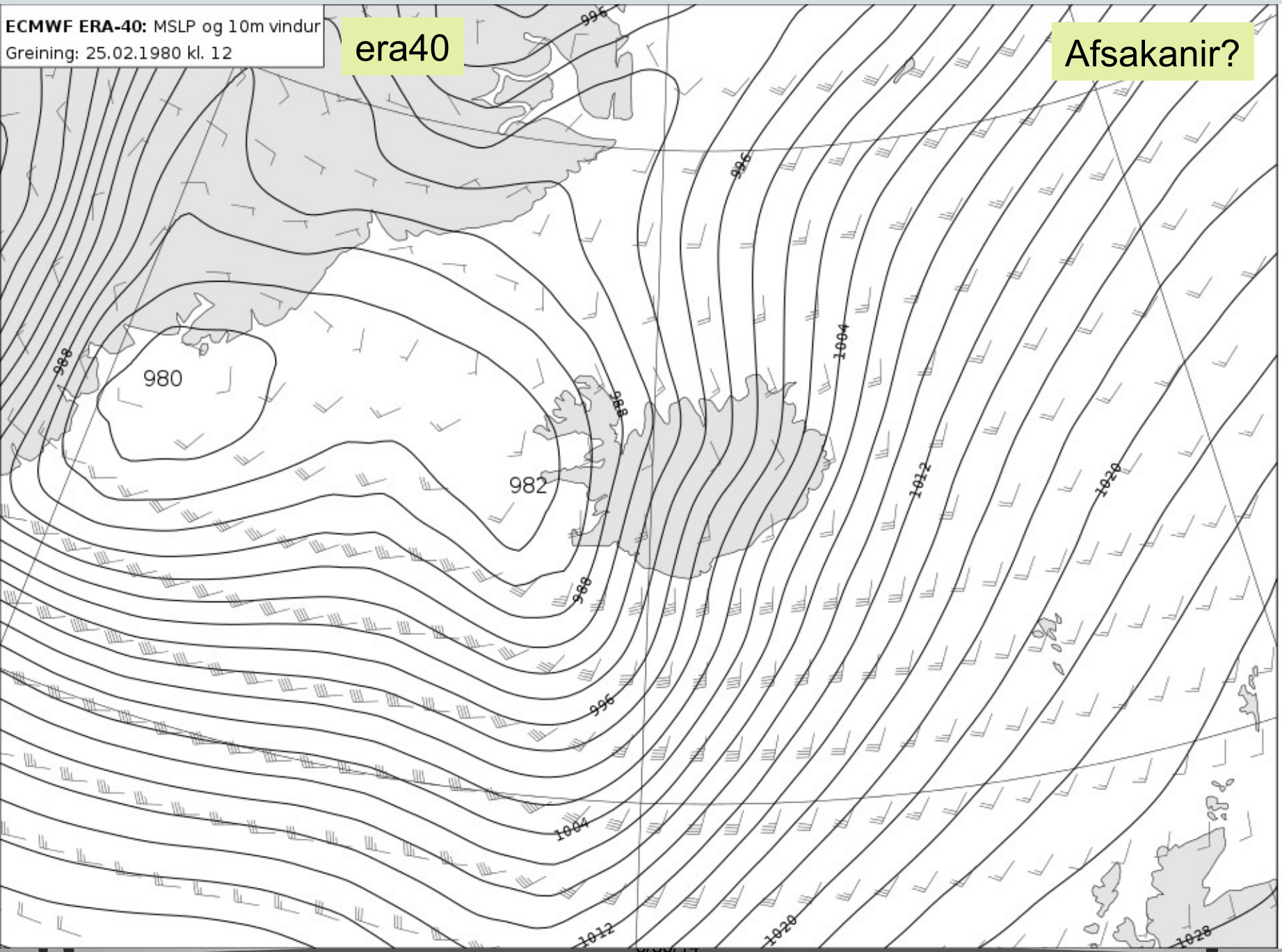
Eins og komið hefur fram kom dýpt og stöfna lægðarimar, sem elli óveðrinu í fyrradag, veðurfræðingum á óvart og sagði Trausti það verra af því að síðustu spurnir af henni fengust er hún var hjá veðurskipinu C, sem er 1500 km sv. í hafi. Þar sem lægðin var nógu austarlega til þess að hún kom ekki við sögu á Grænlandi, var veðurfræðingum ómögulegt að sjá hvað úr henni myndi verða og áætlaður vindhraði hennar miklu meiri en haldið var.

Nær landinu en veðurskip C hefur verið veðurdufl, sem því verr hafði slitað upp og því til viðgerðar um þessar mundir og verður ekki komið að nýju á sinn stað fyrr en í mars. Taldi Trausti að hefði duflit verið virkt, hefði mátt fá frá því mikilvægar upplýsingar um aðsteðjandi óveður.

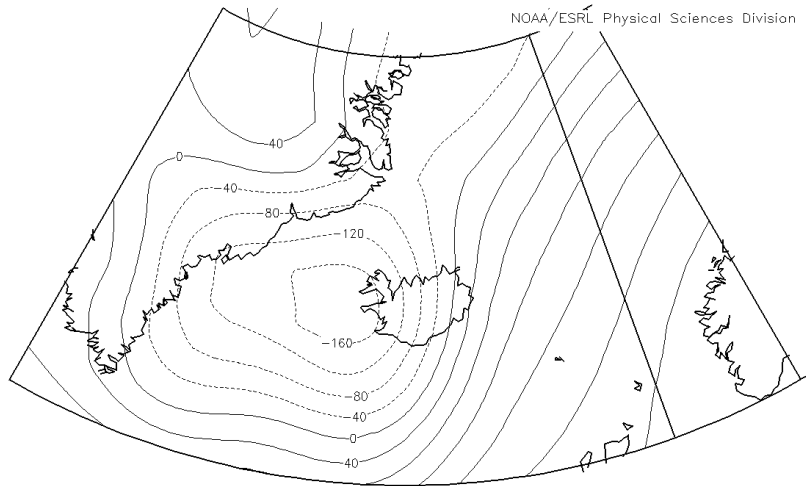
ECMWF ERA-40: MSLP og 10m vindur
Greining: 25.02.1980 kl. 12

era40

Afsakanir?

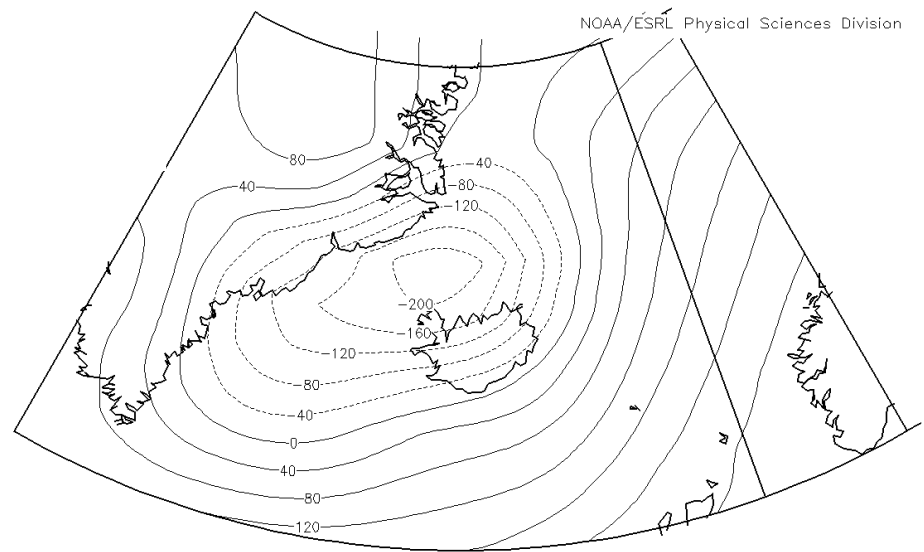


C20v2 kl.12



1000mb Geopotential Heights (m) Composite Mean
2/25/1980 12z
20thC Reanalysis V2

C20v2 kl18



1000mb Geopotential Heights (m) Composite Mean
2/25/1980 18z
20thC Reanalysis V2

Steinninn sem fauk úr Látrabjargi 25. febrúar 1980 / Ásgeir Erlendsson vitavörður sendi



Veðrið skoraði ekkert sérstaklega hátt á landsvísu

Samkvæmt þremur illviðravísnum trj er það í 54. (af 1563 t1) 74. (af 1043 t3) og 42. (af 896 t2) sæti á tímabilinu 1949 til 2013 (65 ár = á 1 til 2 ára fresti) 56% veðurstöðva gátu um storm (>20 m/s).

Af suðvestanveðrum er það í 16. (t1), 18. (t3) og 9. (t2) sæti.

Aftur á móti á það 5. hæstu töluna í reiknuðum þrýstivindi yfir landinu í amerísku endurgreiningunni (1871 til 2008, 50404 dagar) 52,0 m/s

Endir – hafið þökk

Þakka Bolla P. sérstaklega fyrir kort frá era40/era-interim og jra