

**Trausti Jónsson:**

# **Þurrkarnir 2009 til 2010 í Reykjavík**

Hversu óvenjulegir voru þurrkarnir 2009 til 2010 í samanburði síðustu 90 ára?

- Sumarþing VF 6. júní 2011

# Bakgrunnur:

Árið 2010 var í flokki þeirra þurrustu á Suðvestur- og Vesturlandi.

Í Reykjavík mældist ársúrkoman aðeins **592,3** mm. Ársúrkoma hefur aðeins einu sinni mælst minni en þetta. Það var 1951 þegar hún mældist **560,3** mm. Tvisvar hefur ársúrkoman orðið nærri því jafnlítill og nú, það var 1891 þegar hún mældist **595,0** mm og 1960 þegar hún mældist **596,6** mm. Næsta ár þar fyrir ofan er 1965 með **610,1** mm. Í Reykjavík eru samfelldar úrkomumælingar frá 1920 og frá 1884 til 1907, en árin þar á milli vantar. Á því tímabili voru öll árin 1915, 1916 og 1917 mjög þurr um landið vestanvert og trúlegt að að minnsta kosti eitt þeirra hafi verið þurrara í Reykjavík en 2010. Úrkoma í Reykjavík var undir meðallagi í öllum mánuðum nema janúar og september og ársúrkoman aðeins **74%** meðalúrkomu.

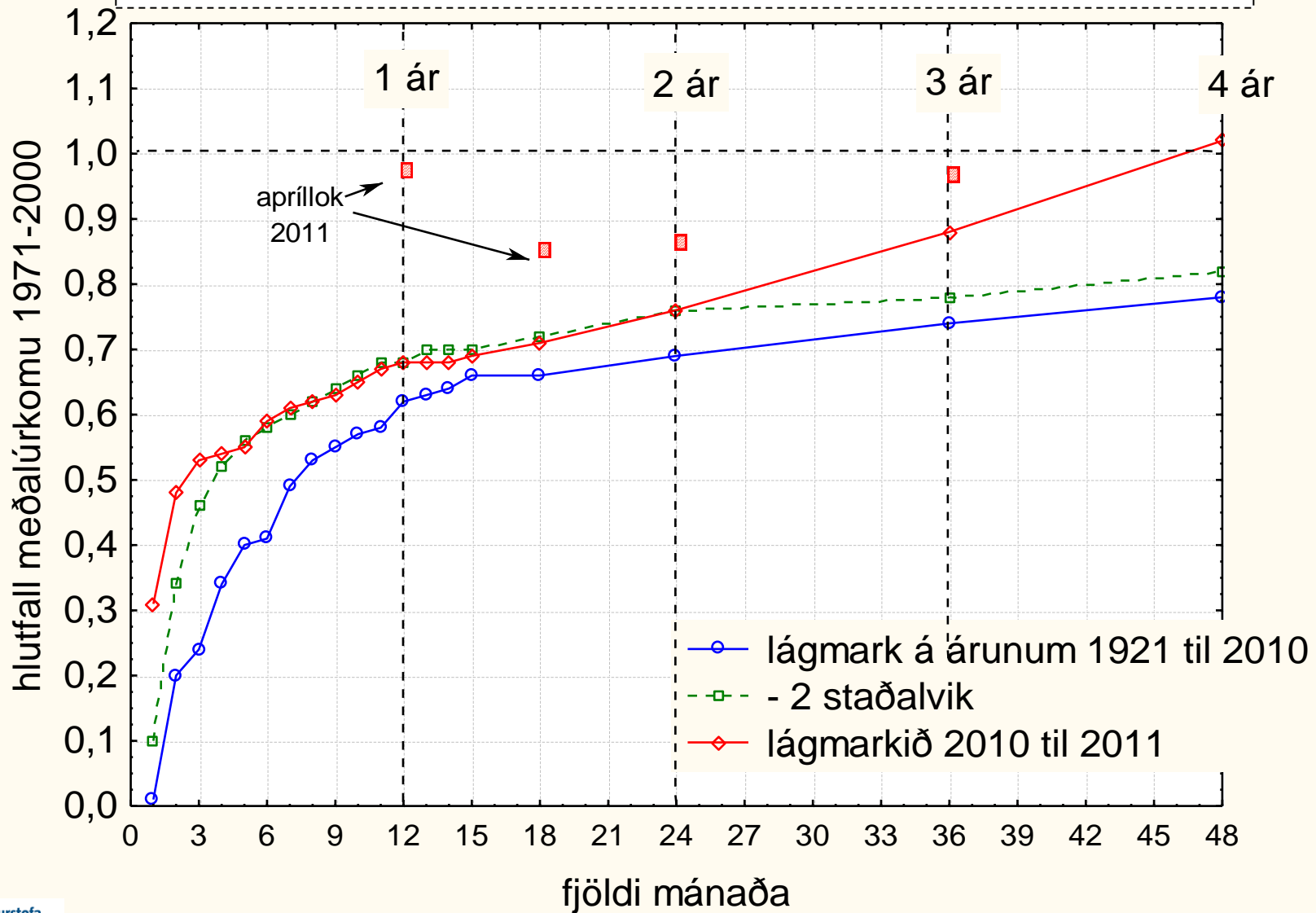
# Úrkomuhlutfall 2010 – miðað við 1971 til 2000

stöð	hlutf
Bergstaðir	0,55
Brekka	0,57
Hjarðarland	0,59
Andakílsárvirjun	0,60
Hólar í Dýrafirði	0,62
Keflavíkurflugvöllur	0,63
Hjarðarfell	0,64
Stykkishólmur	0,65
Brjánslækur	0,66
Hæll	0,67
Lambavatn	0,68
Sámsstaðir	0,68
Írafoss	0,68
Stafholtsey	0,69
Litla-Hlíð	0,69
Ísafjörður	0,70
Nesjavellir	0,70
Reykjavík	0,72

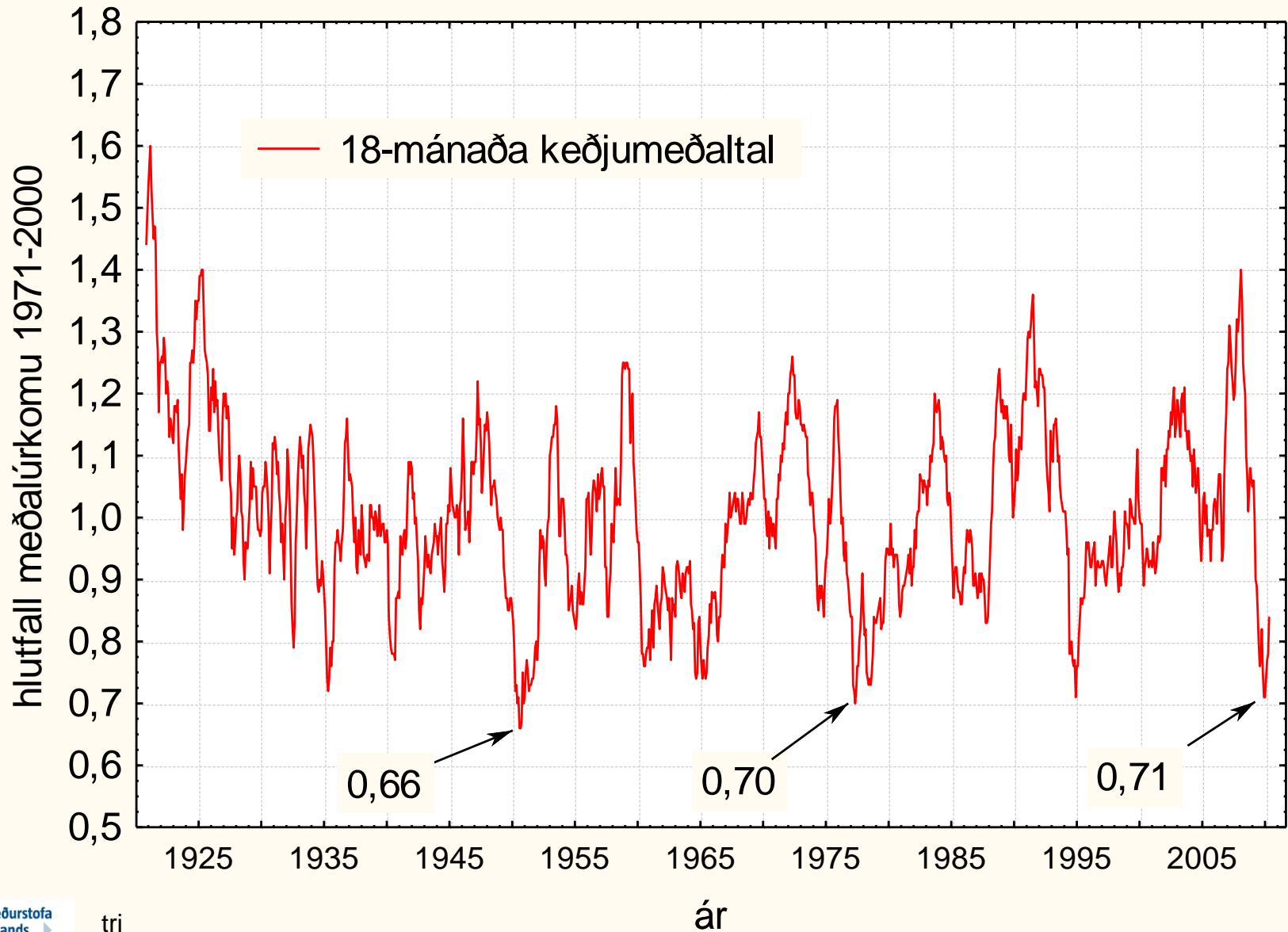
Þessi athugun nær til tímabilsins maí 1920 til og með apríl 2011.

Litið var á mislöng tímabil frá 1 mánuði upp í 4 ár, gerður keðjulistí yfir úrkomu þeirra. Listinn var síðan normaður miðað við 1971-2000 þannig að tekið var tillit til árstíðasveiflu, normuð útgildi fundin og staðalvik reiknuð.

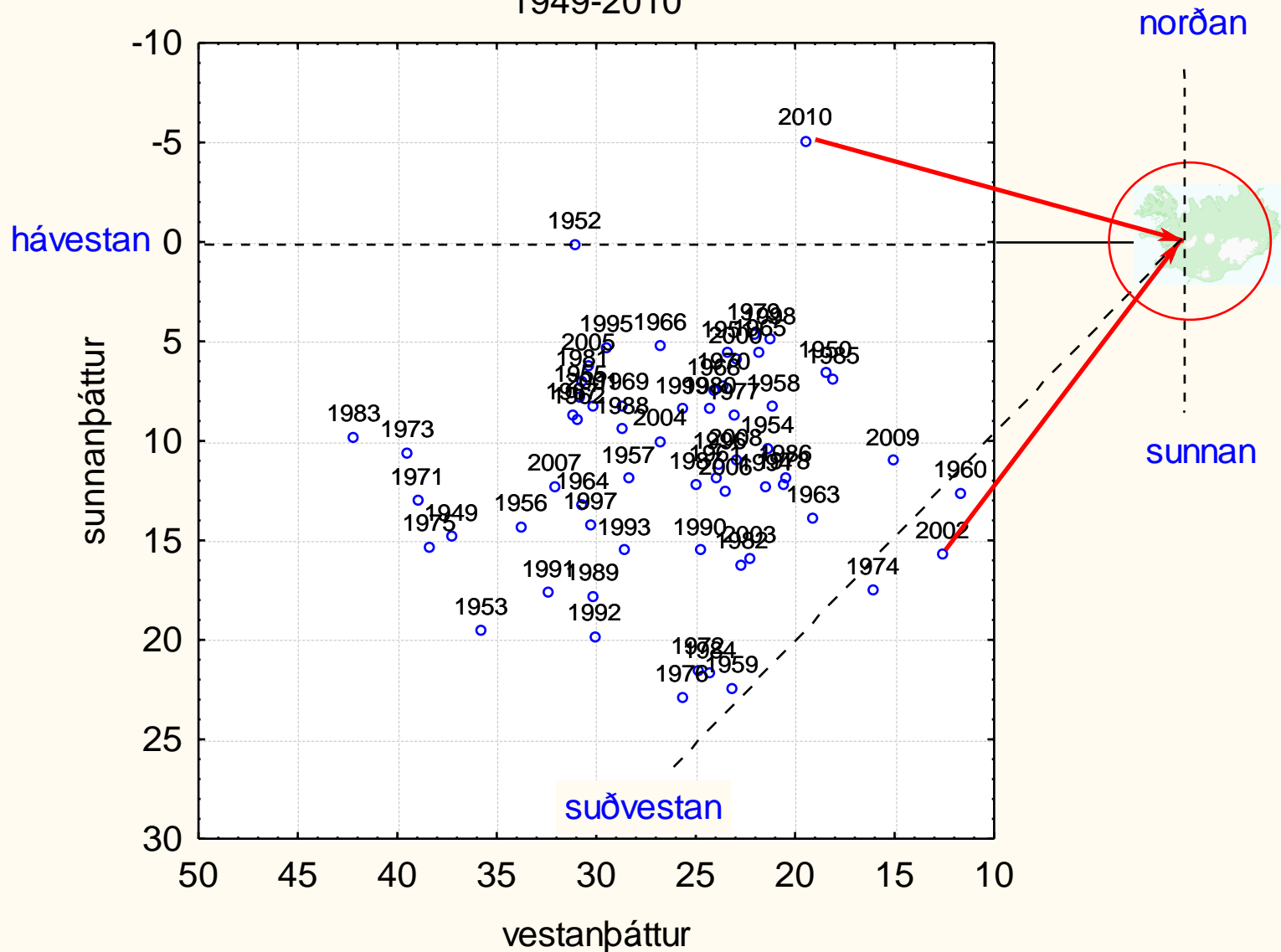
# Þurrkar á Reykjavíkursvæðinu – útgildi og síðustu þurrkar



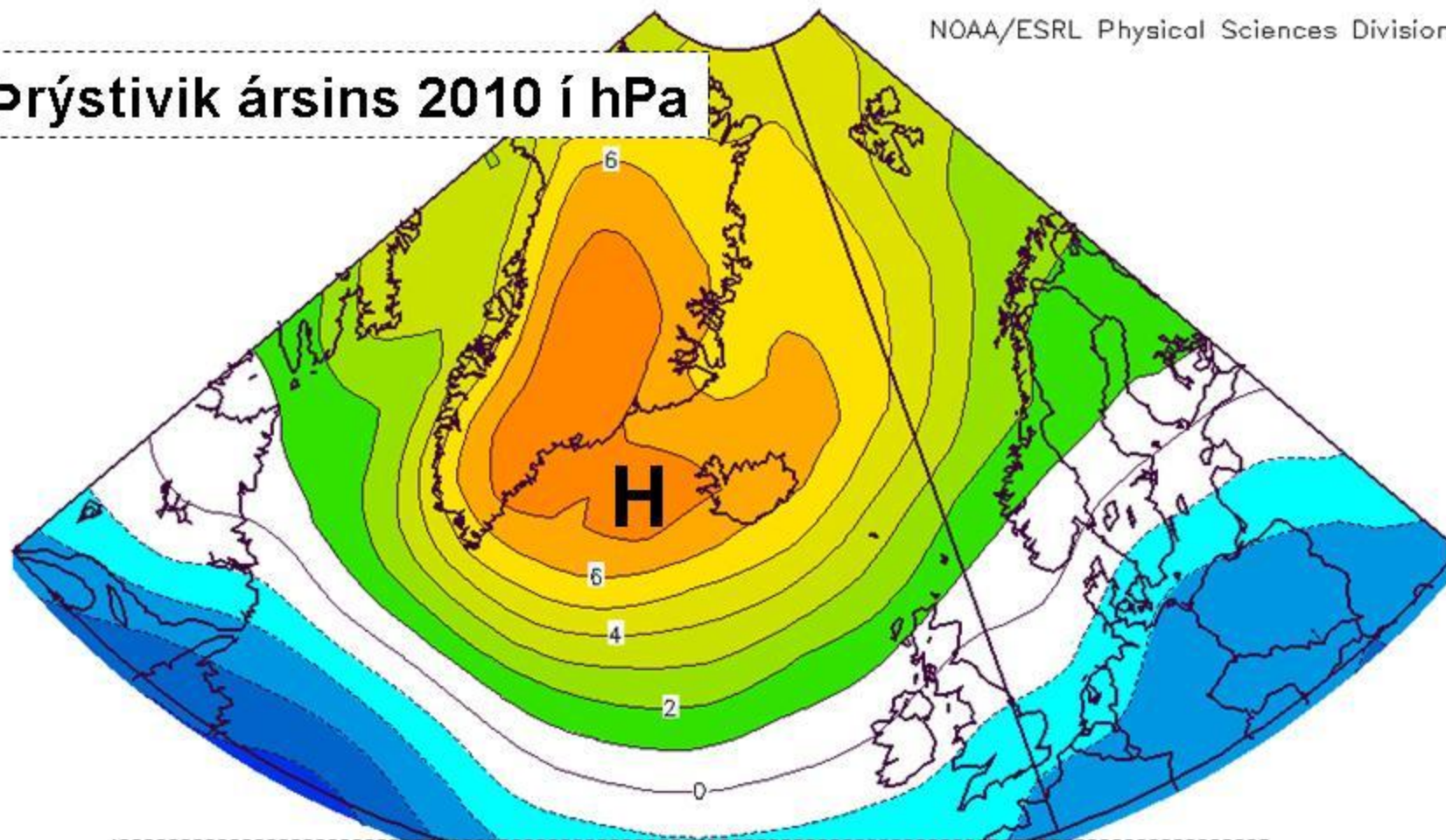
# Úrkoma í Reykjavík - 18 mánaða tímabil 1920 til 2011



# Meðalvindstefna ársins í 500 hPa - fletinum 1949-2010

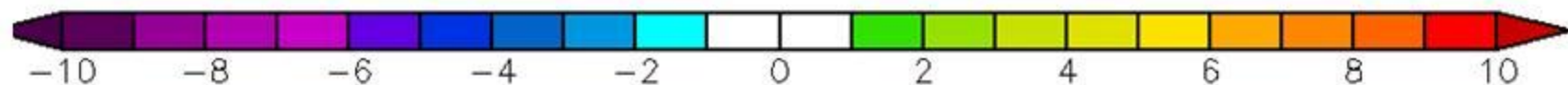


**Þrýstivik ársins 2010 í hPa**



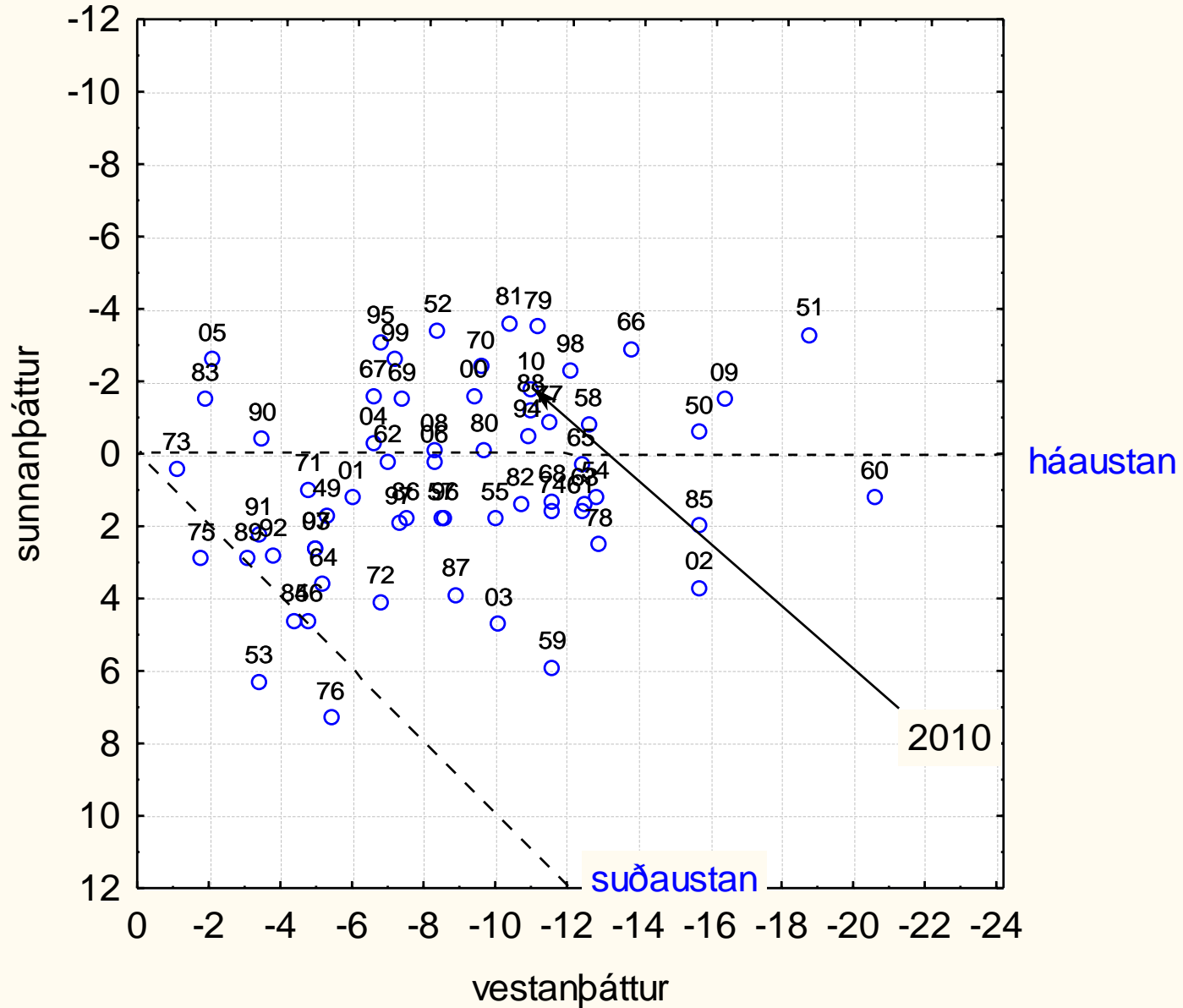
Hæðin mikla á Grænlandshafi hélt lægðum frá landinu

Jan to Dec: 2010 to 2010





# Meðalvindstefna í 1000 hPa-fletinum 1949 til 2010



## Niðurstöður:

1. Þurrkarnir 2009 til 2010 voru óvenjulegir í Reykjavík, en ekki dæmalausir
2. Átjánmánaðapurrkurinn var óvenjulegastur
3. Þurrkarnir stöfuðu af óvenjulegri hringrásarstöðu við Atlantshaf norðanvert
4. Þrátt fyrir að úrkoma hafi verið mikil í febrúar til maí 2011 hefur ástandið ekki jafnað sig að fullu (í júníbyrjun)