

Trausti Jónsson:

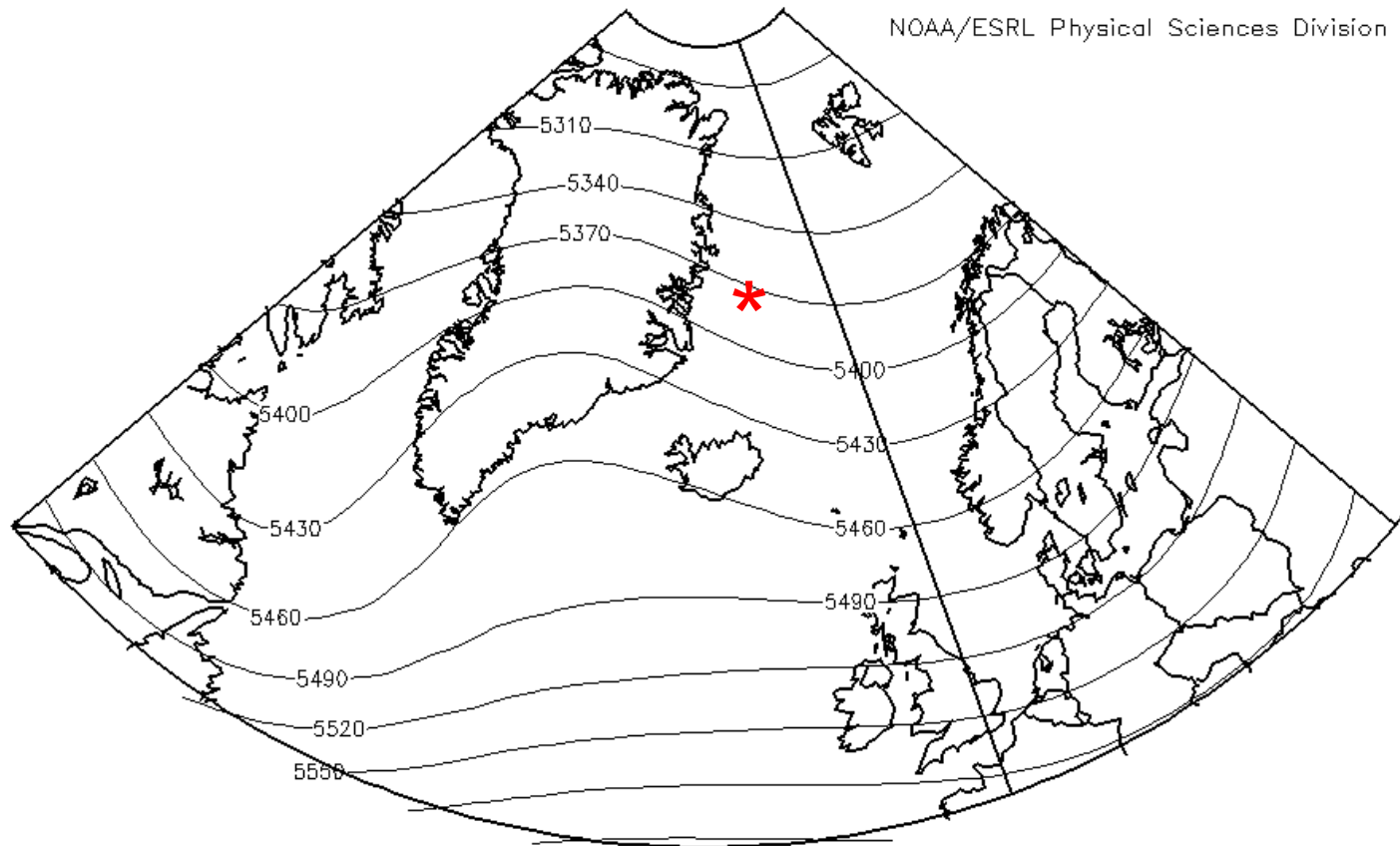
Árið 2010 – hvar er það í myndinni?

Á óvenjulegum stað í hringrásarstikarúmi Hovmöllers

- Sumarþing VF 6. júní 2011

Reykjavík júní 2011

Meðalhæð 500 hPa-flatarins árið 2010 (NCEP/Reanalysis)
Hvar er aumingja Íslandslægðin?

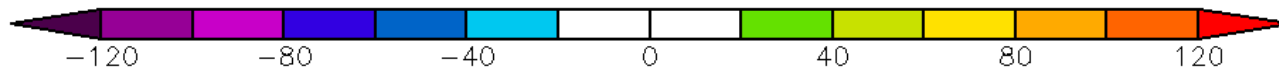
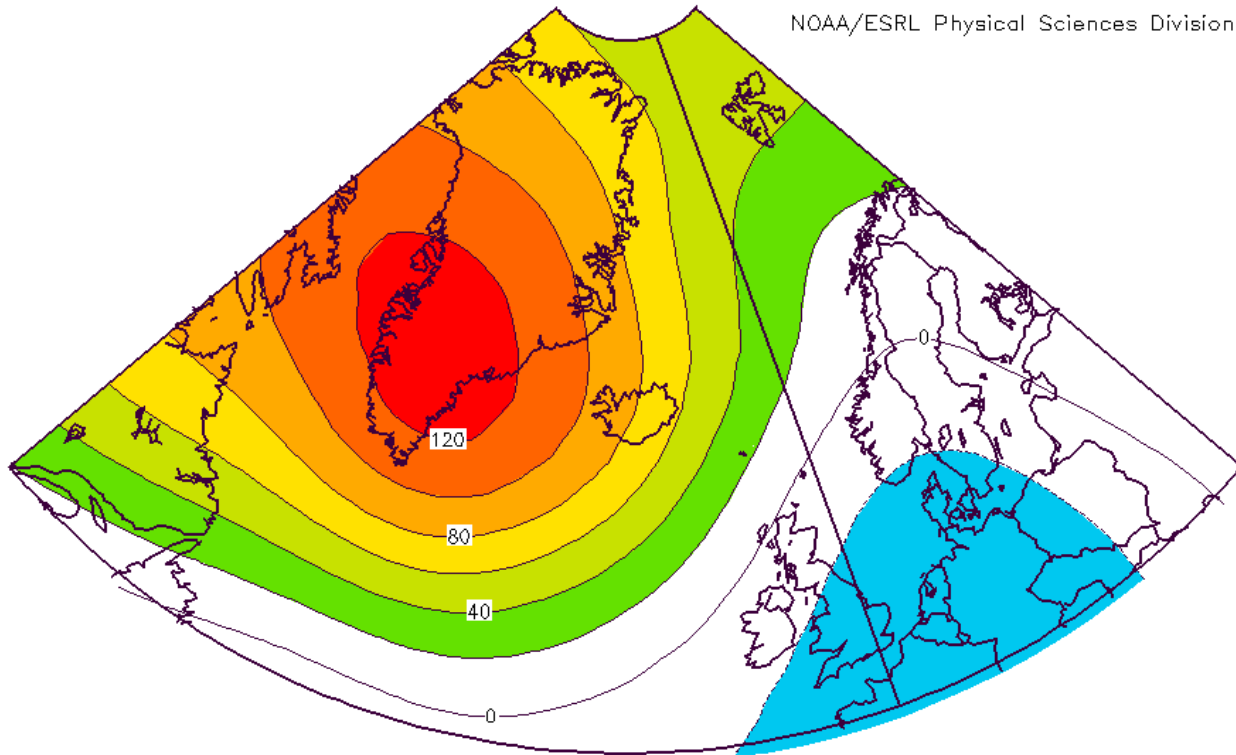


Jan to Dec: 2010 to 2010

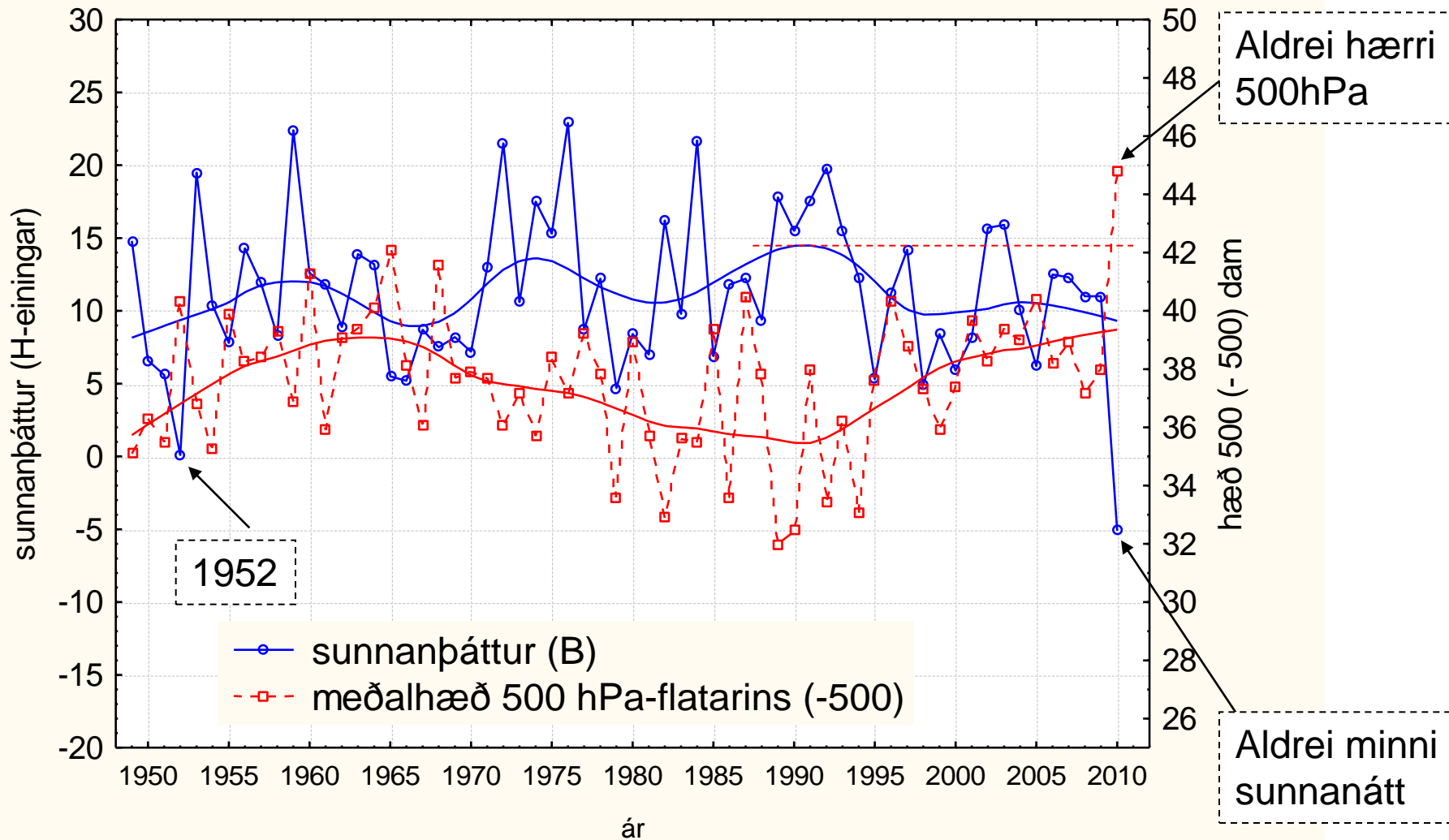
Meðalvik 500 hPa-hæðar árið 2010 (NCEP/Reanalysis)

NCEP/NCAR Reanalysis
500mb Geopotential Height (m) Composite Anomaly 1968–1996 climo

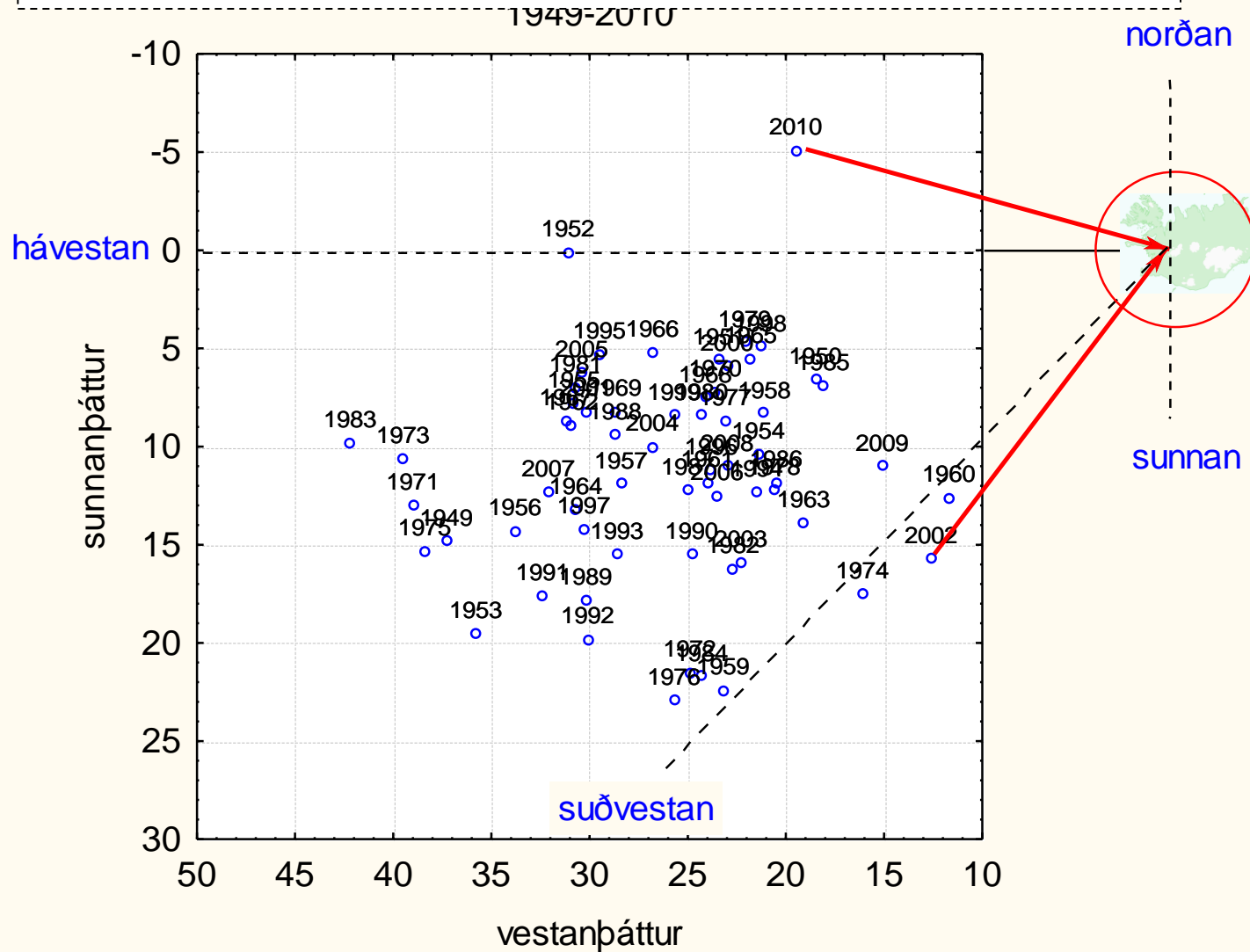
NOAA/ESRL Physical Sciences Division



Sunnanþáttur í 500 hPa (blár ferill) og hæð 500 hPa (-500) 1949 til 2010

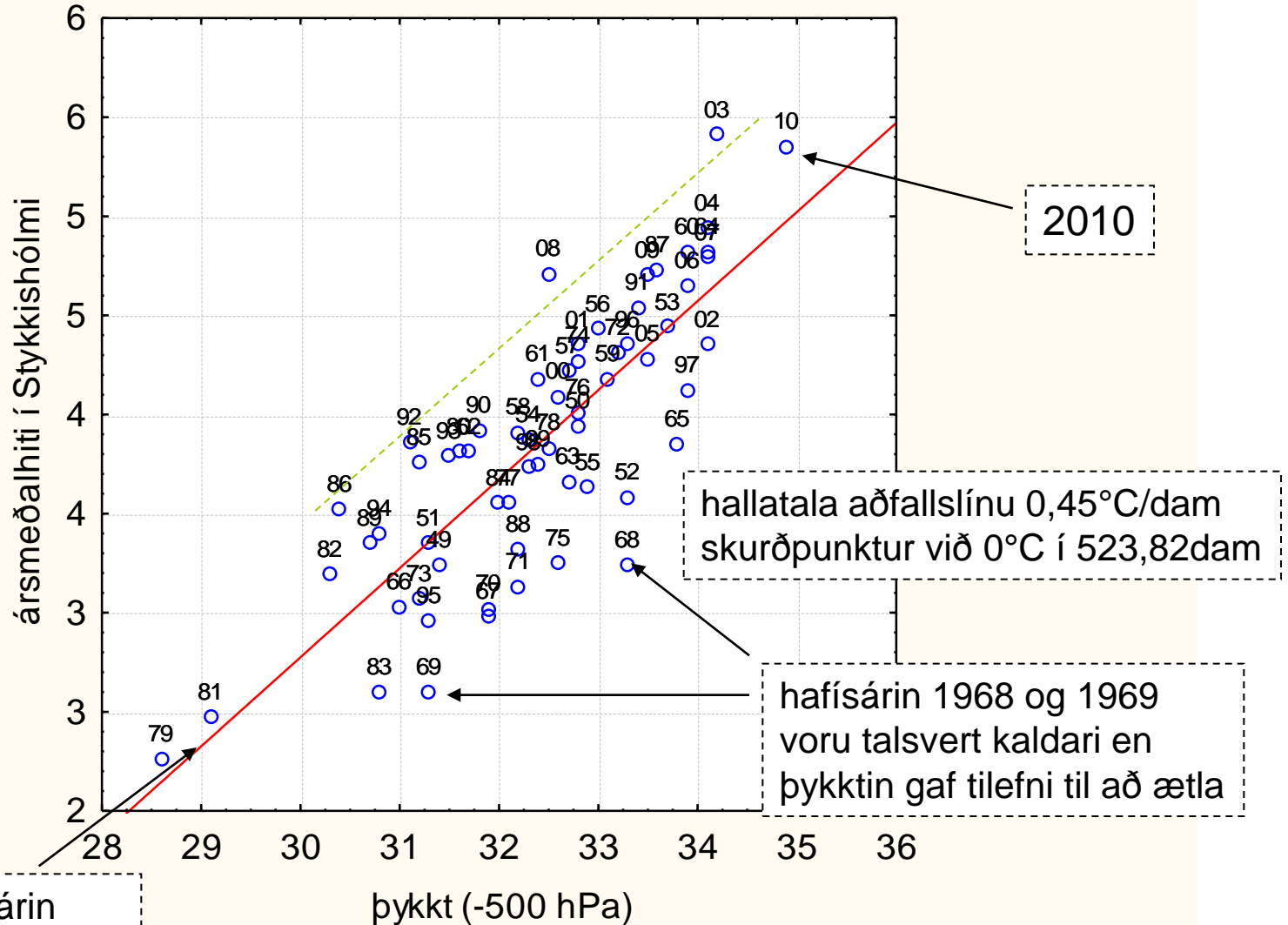


Meðalvigurvindstefna í 500 hPa 1949 til 2010



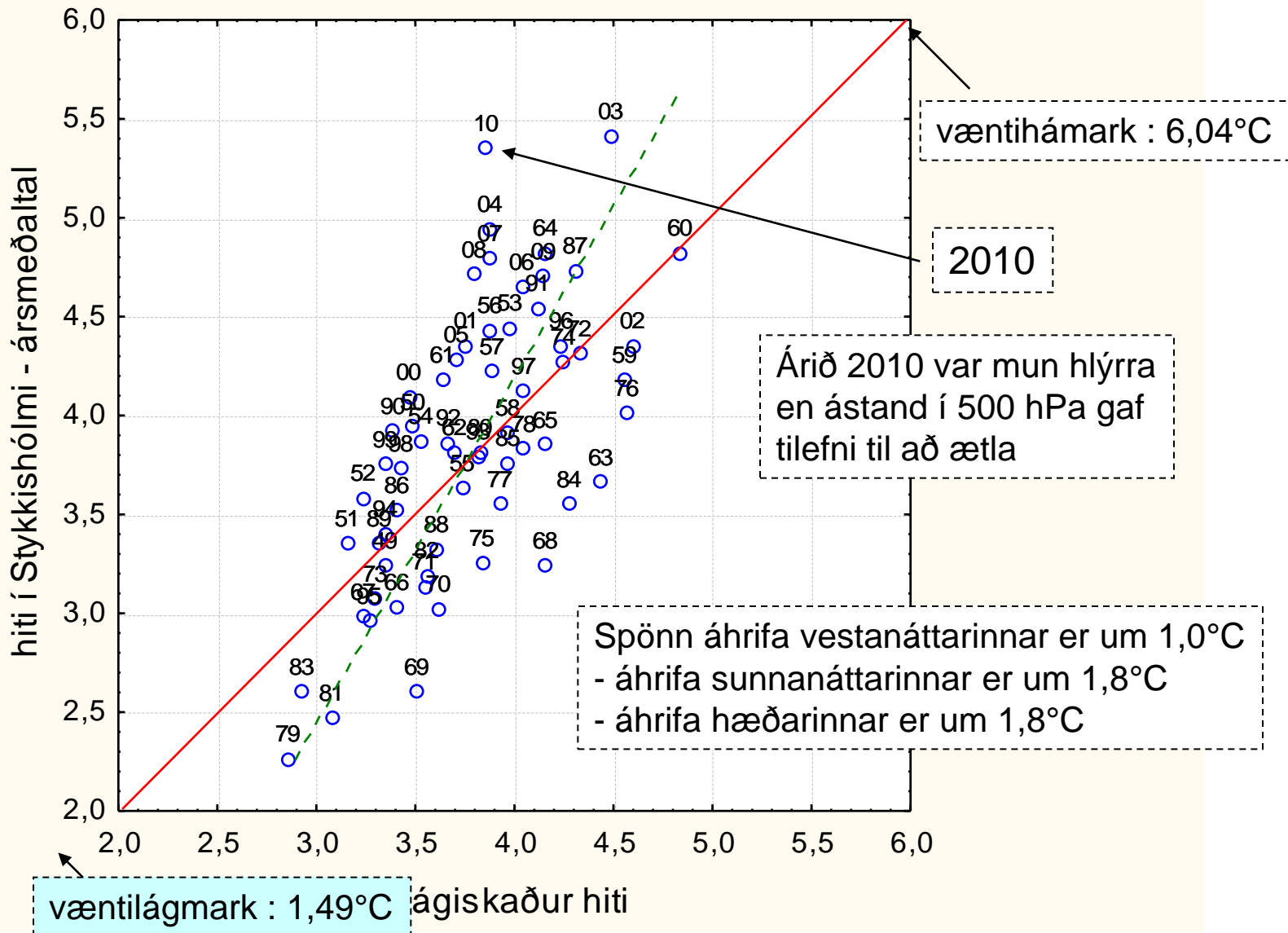
Samband þykktar og hita 1949 til 2011

$$\text{hiti}(\text{sth}) = 0,4493 \cdot \text{þykkt} - 10,703$$



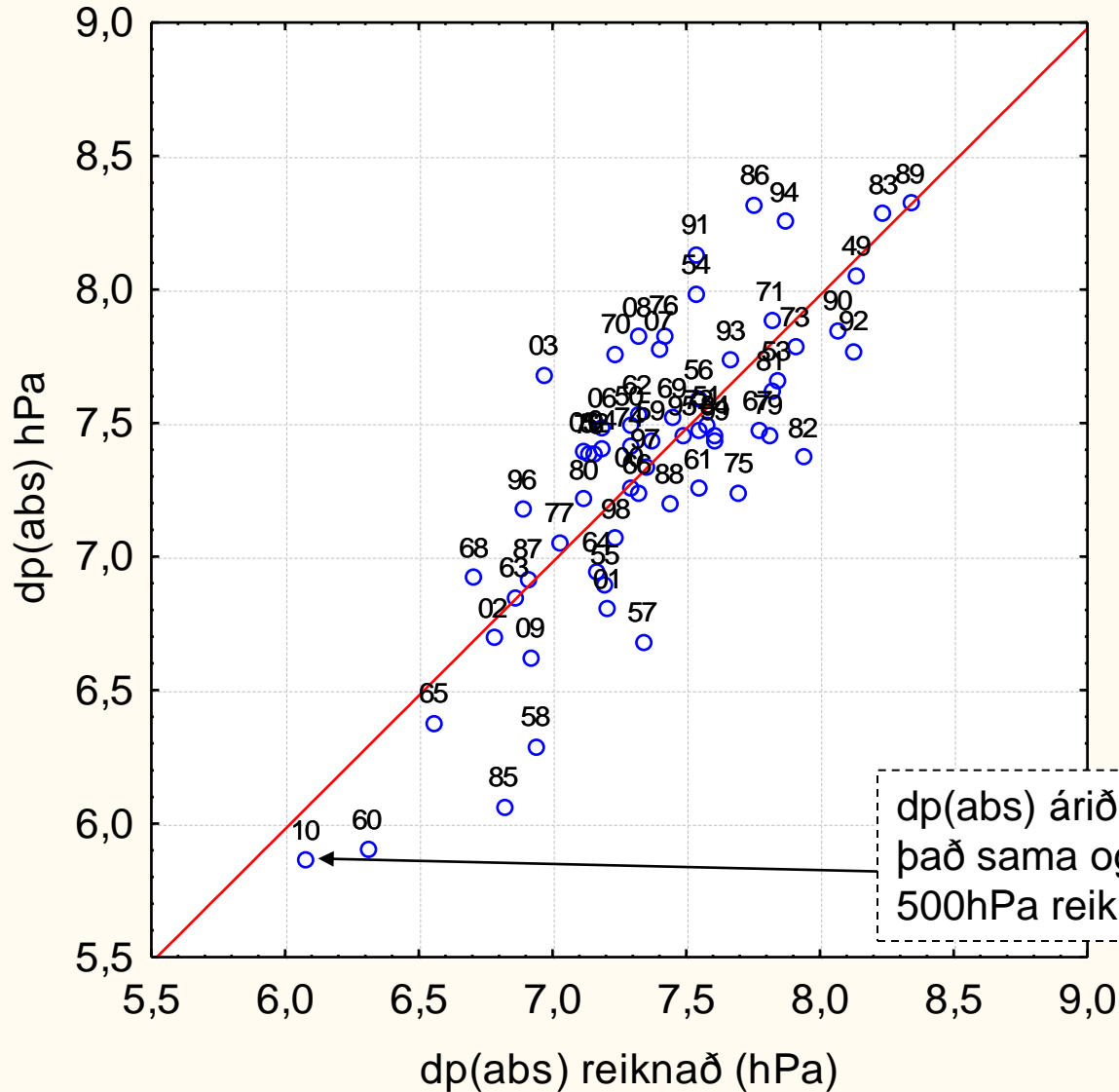
Samband hita og þrýstisviðsbreyta 1949-2004

$$t_{sth} = -0,029 \cdot A + 0,071 \cdot B + 0,145 \cdot \text{fi} - 1,704 \quad [\text{reiknað 2005}]$$



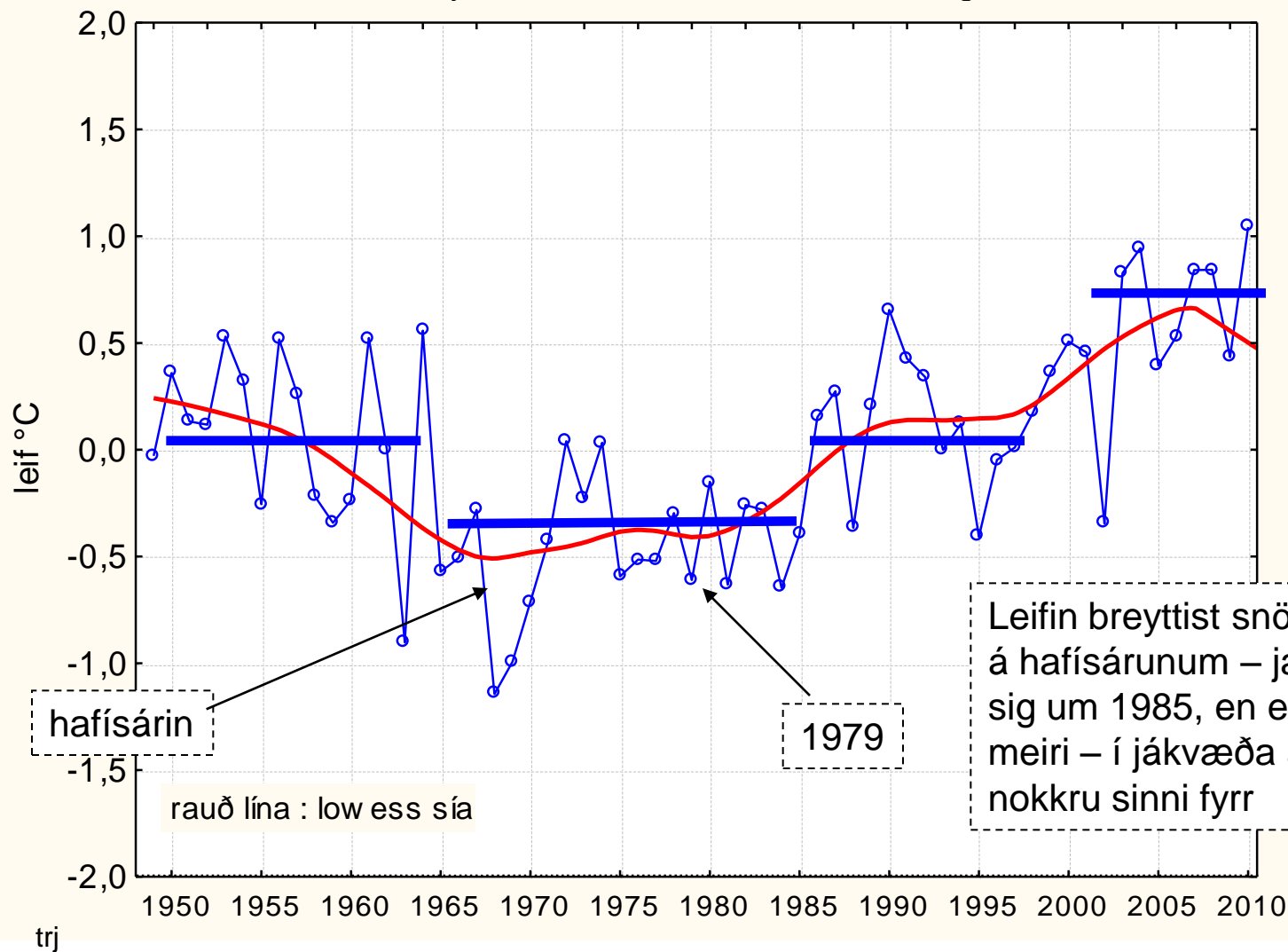
Samband meðalprýstíflökts, breiddarpáttar og 500 hPa hæðar 1949 til 2010

$$dp(\text{abs})_{\text{áætl}} = 0,0359 \cdot A - 0,1465 \cdot fi5 + 11,943$$



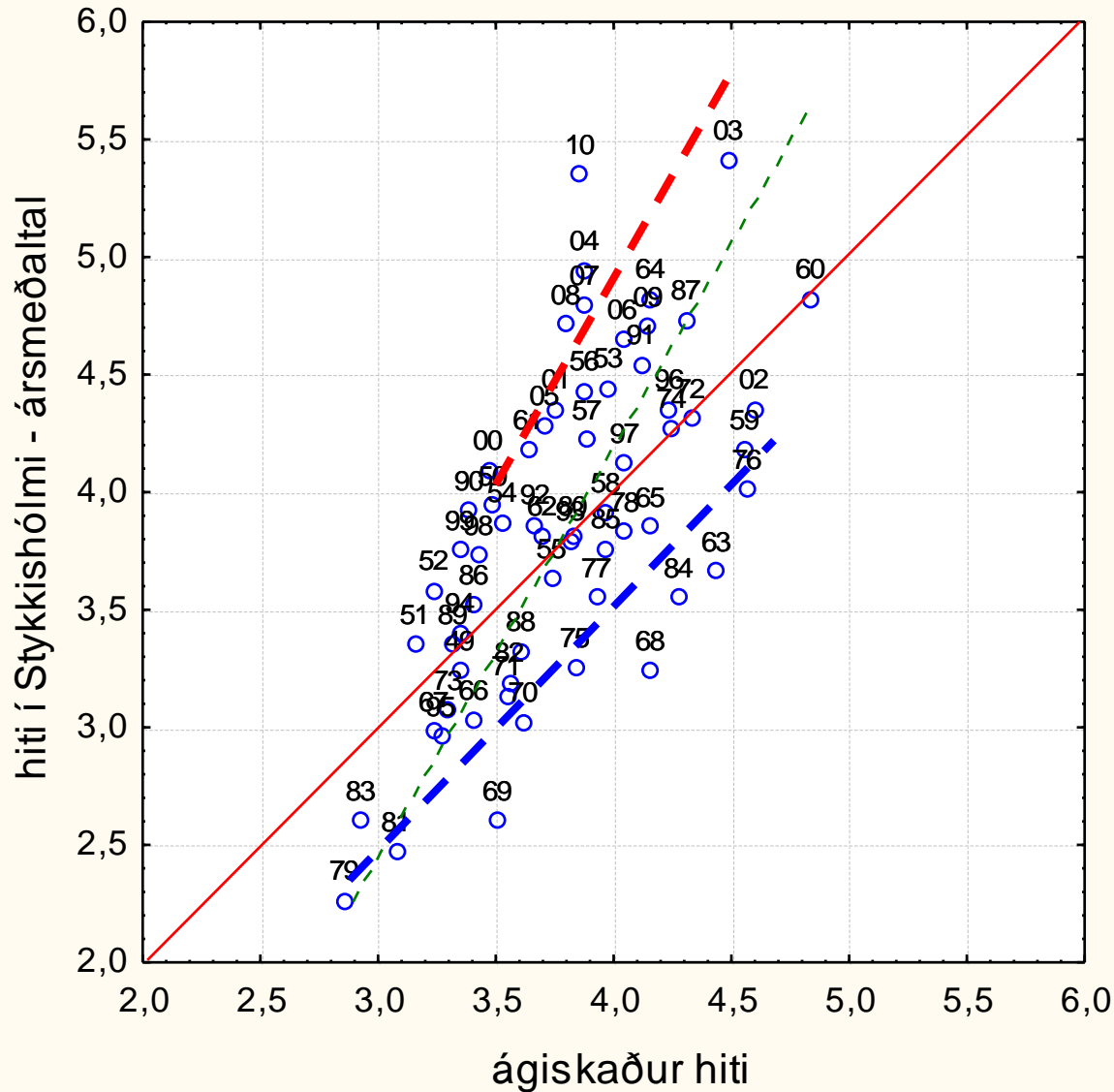
Leif (raungildi-væntigildi) hita í Sth 1949-2004

Áætlunarleif (raungildi-væntigildi)
Hiti í Stykkishólmi áætlaður með A, B og fi5



A, B. fi5 áætlun hita / raunhiti í Stykkishólmi

$$tsth = -0,029 \cdot A + 0,071 \cdot B + 0,145 \cdot fi5 - 1,704 \text{ [reiknað 2005]}$$



Niðurstöður:

1. Hiti árið 2010 var ívið hærri en það sem vænta mátti miðað þykkt.
2. Hiti árið 2010 var talsvert hærri en það sem vænta mátti miðað við hringrásarstika
3. Ástæðu þess (2) er trúlega að finna í loftinntakinu, en æskilegt væri að greina ástæðuna betur
4. dp(abs) stikinn hegðaði sér „vel“